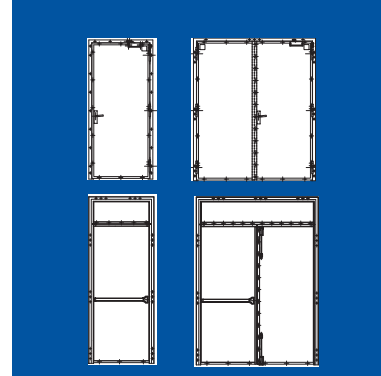


Portes composites Volcane

Coupe-feu 90 mm, 120 mn



Les portes Volcane sont des portes coupe-feu, dont le remplissage en matériau composite permet une utilisation intensive en évitant tout risque de déformation. Cette double propriété les destine aux sites à risque (installations nucléaires, sites SEVESO, etc.), où Portafeu compte déjà de nombreuses références.

Les portes Volcane sont issues d'un procédé breveté qui met en jeu des panneaux à remplissage minéral, classés MO, fixés par inserts métalliques dans des cadres de tôle pliée, électrozinguée, d'épaisseur 3 mm. Le pivotement des vantaux est assuré par des paumelles équipées de roulement à billes, soudées sur le vantail et le bâti. Ces fermetures sont prévues pour subir un minimum de 400 000 battements sans présenter aucune déformation, ni dégradation.

Les portes standard à 1 vantail ou 2 vantaux, coupe-feu 90 ou 120 mn, sont pourvues d'une barre anti-panique 1 point condamnable, d'un ferme-porte hydraulique (et d'un verrou haut et bas, avec levier central de commande pour les modèles 2 vantaux).

Les équipements associés (serrures, poignée de manœuvre, barre anti-panique, ferme-porte,...) sont soumis aux mêmes essais au feu et essais mécaniques que les blocs-portes eux-mêmes. Différentes configurations de montage, testées et agréées, sont proposées par Portafeu afin de permettre une pose vissée, en feuillure ou en applique. La conception des bâtis autorise également une utilisation aisée en rénovation.

Feu COP = recto

Feu CP = verso

(1) : si les parois environnantes sont MO ou M1

(2) : maxi production = 2350 (95V2 14) sur avis de chantier

(3) : surface maximum = 2,35 m²

L'ensemble des portes Volcane bénéficie des classifications suivantes :

Étanchéité à l'air : A³

Étanchéité à l'eau : selon critères EDF

Isolation acoustique : 32 dB

Désignation	N° PV D'essai	Recto-Verso	Dimensions maximum		Classement au feu ⁽¹⁾
			Largeur	Hauteur	
PORTES 1 VANTAIL					
1VGH - Pte 1 vantail gde haut.	93-V-319	R/V	600/900	1700/2550	CF 120
1V+T - Pte 1 vantail Trappe de transf.	93-V-327	R/V	600/1000	1500/2450	CF 120
1VP - Pte 1 vantail portillon.	94-V-233	R/V	400/700	1000/1650	CF 120
1V - Pte 1 vantail testée R/V.	94-U-321	R/V	600/1000	1500/2500	CF 120
1V - Pte 1 vantail	93-V-061	R/V	600/891	1500/2263	CF 120
1VE - Pte 1 vantail étanche	94-A-195	R/V	600/1150	1500/2750	CF 120
Vulcain AS - Bloc-pté pivotant 1 vantail métallique monté sur bâti métal. + portillon intégré	01-A-202	V	2500/4000	2800/4400	CF 15 PF 120
1VTO - Pte tôleée 2 faces testée R/V	96-V-367	HORS VALIDITÉ			
1VTOREN - Pte tôleée 2 faces testée R/V. Rénovation	05-V-292	R	482/964 ⁽³⁾	1017/2034 ⁽³⁾	EI 60 E60
		V	482/1108 ⁽³⁾	1017/2340 ⁽³⁾	EI 30 E60
PCM - Pte coulissante inox motorisée	00-H-193		805	1130	PF 120 CF 60
PORTES 2 VANTAUX					
VULCAIN 2V+1P - Pte 2 vantaux égaux avec portillon 1 vantail type «Vulcain»	99-A-480	R	2300/3800	2700/4350	CF 90
		V	2300/3800	2700/4350	CF 60
2V - Pte 2 vantaux	93-V-106	R/V	1200/2000 ⁽²⁾	1500/2500	CF 90
2VGH - Pte 2 vantaux égaux grande hauteur	94-V-155	R/V	1300/2050 ⁽²⁾	1700/2850	CF 120
2V - Pte 2 vantaux testée R/V	97-V-389	R/V	1200/2000 ⁽²⁾	1700/2750	CF 60
2V TGH - Pte 2 vantaux asymétriques grande hauteur	93-V-265	R/V	900/1400 ⁽²⁾	1700/2500	CF 120
			900/1550 ⁽²⁾	1700/2750	CF 90
2V - Pte 2 vantaux égaux, montés sur huisserie d'adaptation fixe en applique	95-V-046	R/V	1200/2000 ⁽²⁾	1500/2450	CF 120
2VT - Pte 2 vantaux tiercés	00-V-102	V	1400 ⁽²⁾	2500	CF 90
PORTES AVEC IMPOSTE					
1V+I - Pte 1 vantail + imposte	95-A-067	R/V	600/1150 ⁽²⁾	1800/2750 +450	CF 120
2V+I - Pte 2 vantaux égaux avec imposte	95-V-214	R/V	1300/2350 ⁽²⁾	1800/2850 +400	CF 120
2VT+I - Pte 2 vantaux inégaux avec imposte	95-A-068	R/V	900/1800 ⁽²⁾	1800/2800 +450	CF 120
2V+I D - Pte 2 vantaux + traverse renforcée + imposte démontable	95-V-492	R/V	1200/2250 ⁽²⁾	1400/2650 +450	CF 90
CLOISONS MODULAIRES					
CM - Cloison modulaire en matériau composite	98-V-065	R/V	INFINI	3000	CF 120
TRAPPES					
TR1V - Trappe horiz. 1 vantail pivotant, type CFSP03 TR 1V	00-H-265	Sous-face	500/2000	500/2000	CF 120
TR2V - Trappe horiz. 2 vantaux pivotants type CFSP03 TR 2V	00-H-266	Sous-face	500/2000	500/2000	CF 120

Portafeu

MONTAGE

L'installation du pré-cadre dans un premier temps, puis la mise en place de la porte elle-même en fin de chantier, est une facilité appréciée de la clientèle. Elle permet de laisser un passage maximum aux hommes, aux matériaux et aux équipements pendant la durée des travaux.

L'architecture des portes composites autorise enfin une installation directe sur un cadre pré-existant, dispensant alors de toute opération de génie civil.

PERFORMANCES

Tenue mécanique :

400 000 cycles «ouverture/fermeture» sans déformation, au terme d'essais effectués en interne, mais aussi par des laboratoires extérieurs qui, pour chaque projet, ont calculé la tenue des portes Volcane aux séismes.

Affaiblissement acoustique (Rw) : 32 d(B)

Etanchéité à l'air : A³

Etanchéité à l'eau : Vérifiée selon les critères EDF

Options : - Regard vitré (CF 90 – 120 mn)

- Peinture (CF 90 – 120 mn)

- Signalétique (Altriglass sérigraphié)

- Trappe de transfert d'air réglable (PF30 mn, CF 90 et 120 mn)



Les portes Volcane ont fait l'objet de tests effectués en interne sous le contrôle d'EDF et de Socotec, garantissant l'absence de toute déformation après 400 000 manœuvres. Des performances qui leur valent une large utilisation en milieu nucléaire notamment.



L'exiguïté de certains locaux conduit à effectuer des adaptations spécifiques, dont Portafeu a la parfaite maîtrise. Témoin, une série de réalisations spéciales dédiées à la centrale nucléaire de Tricastin.

DESCRIPTION

Bloc-porte 1 vantail 1 V, 1VGH

Tenue au feu : CF 90, 120 mn ; PF 120, 180 mn

Tenue mécanique : 400 000 manœuvres sans altération

Pivotement : 3 ou 4 paumelles sur butées à billes

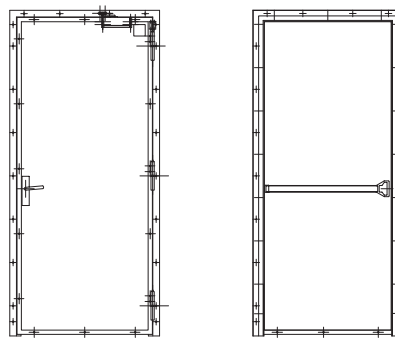
Fermetures : Serrure à mortaiser et anti-panique

Ferme-porte : Hydraulique

Modèles standard : Voir tableau p. 1

Plage dimensionnelle :

L = 600 / 1 000 mm - H = 1500 x 2750 mm



Bloc-porte 2 vantaux 2 V, 2VGH

Tenue au feu : CF 90, 120 m ; PF 120, 180 mn

Tenue mécanique : 400 000 manœuvres sans altération

Pivotement : Sur chaque vantail, 3 ou 4 paumelles sur butées à billes

Fermetures : Serrure à mortaiser et anti-panique, crémone sur vantail semi-fixe

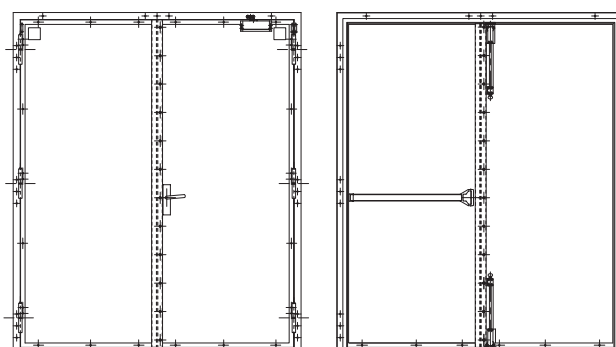
Ferme-porte : Hydraulique

Modèles standard : Voir tableau p. 1

Plage dimensionnelle :

Modèle Vulcain : CF 90 - L = 2300 / 3800 mm
H = 2700 / 4350 mm

Modèle Volcane : CF 120 mn - L = 900 / 2350 mm
H = 1500 / 2850 mm



Bloc-porte 1 vantail + imposte 1 V + I

Tenue au feu : CF 90, 120 mn ; PF 120, 180 mn

Tenue mécanique : 400 000 manœuvres sans altération

Pivotement : 3 ou 4 paumelles sur butées à billes
2 paumelles sur imposte ou démontable

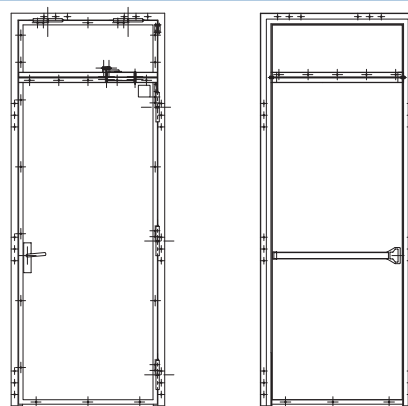
Fermetures : Serrure à mortaiser et anti-panique

Ferme-porte : Hydraulique

Modèles standard : Voir tableau p. 1

Plage dimensionnelle :

L = 600 / 1150 mm - H = 1800 / 3200 mm



Bloc-porte 2 vantaux + imposte 2 V + I

Tenue au feu : CF 90, 120 mn ; PF 120, 180 mn

Tenue mécanique : 400 000 manœuvres sans altération

Pivotement : Sur chaque paumelles 3 ou 4 paumelles sur butées à billes
2 à 3 paumelles sur imposte ou démontable

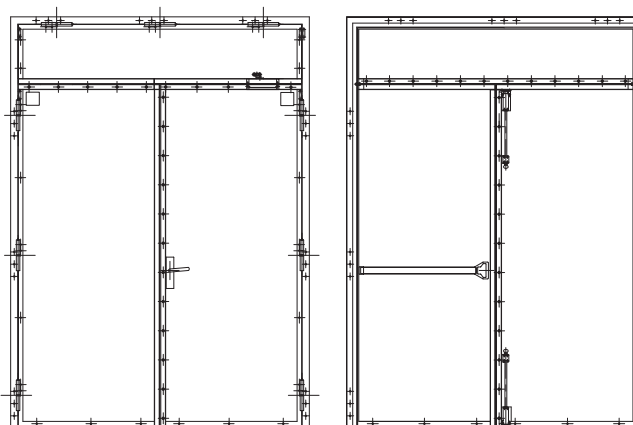
Fermetures : Serrure à mortaiser et anti-panique crémone sur vantail semi-fixe

Ferme-porte : Hydraulique

Modèle standard : voir tableau p. 1

Plage dimensionnelle :

L = 900 / 2350 mm - H = 1800 / 3250 mm



Équipement

- Serrure à mortaiser avec béquille, barre anti-panique 1 point, condamnable
- Ferme-porte hydraulique
- Verrou haut et bas (levier central en option)

Description

- Huisserie en tôle acier électrozinguée, épaisseur 2,5 mm
- Vantail monobloc en matériau composite et précadre tôle acier électrozinguée, épaisseur 3 mm
- Paumelles avec butée à billes, soudées sur bâti et vantail

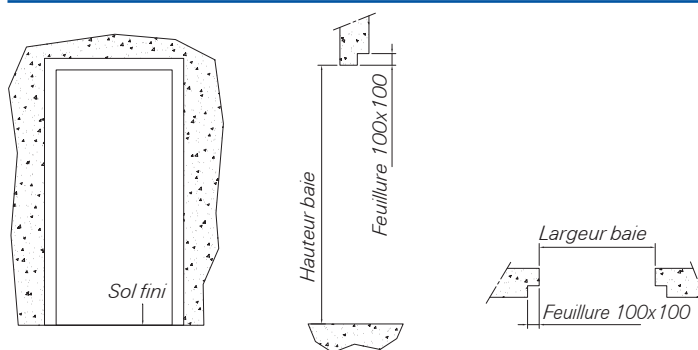
Recommandations

- Montage : vérification des jeux entre bâti et vantail
- Stockage : à plat, à l'abri de l'humidité

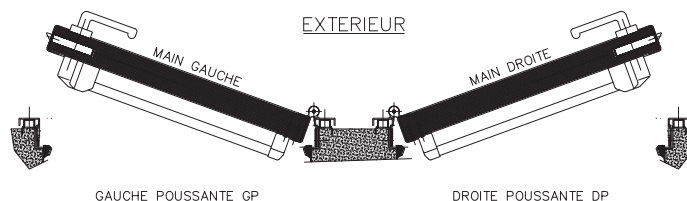
Maintenance

- Vérification annuelle

Réservations



Sens d'ouverture



EQUIPEMENTS SPÉCIAUX

Portillon CF 120 mn

L = 400 à 700 mm
H = 1 000 à 1650 mm

Porte 1 vantail étanche à l'eau

CF 120 mn,
L = 600 à 1150 mn
H = 1500 à 2750 mn

Oculus dans porte CF 90, 120 mn

L(*) max = 360 mm
H(*) max = 470 mm

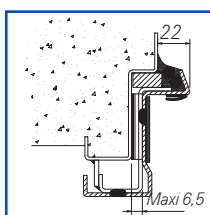
Trappe de transfert dans porte CF 90, 120 mn

Trappe guillotine CF 120 mn
L max = 380 mm
H max = 430 mm

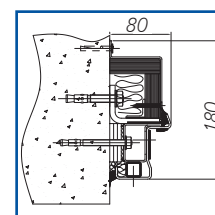
Cloison modulaire CF 120 mn

Nous consulter

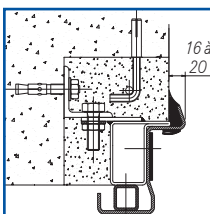
Configurations de montage



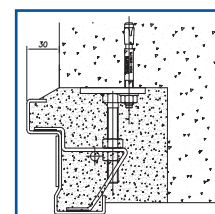
Montage feuillure avec faux aplomb et faux équerrage. Adaptation sur ancienne huisserie ou bâti



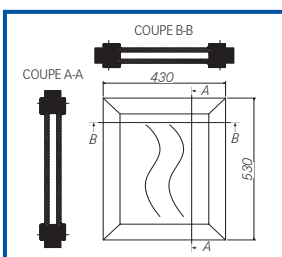
Montage en tableau



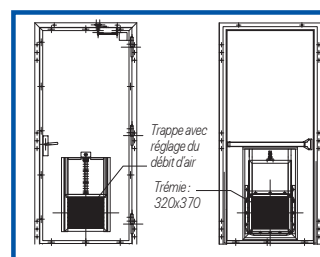
Montage neuf (sur précadre tube à aile)



Montage neuf Huisserie à sceller



Oculus



Trappe de transfert

Les trappes de transfert d'air autorisent une dépollution efficace des locaux par aspiration dans les conditions optimales de sécurité.

(*) Dimensions maximales du clair de vitrage