

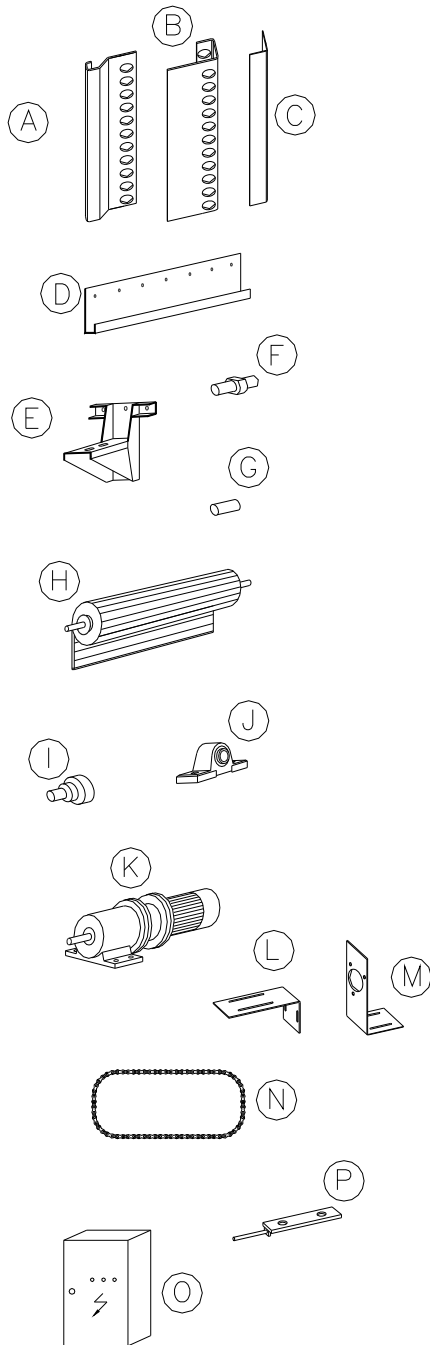
Tél : 02.32.68.37.37
Fax : 02.32.49.47.44

NOTICE DE MONTAGE

RIDEAU METALLIQUE PARE-FLAMME RE00XB

SOMMAIRE

	Page
NOMENCLATURE	3
PREAMBULE	4
RECOMMANDATIONS IMPORTANTES	5
MONTAGE DE LA PREMIERE GLISSIERE	6
MONTAGE DU CALFEUTREMENT HAUT	7
MONTAGE DE LA DEUXIEME GLISSIERE	8
MONTAGE DES 2 CONSOLES	9
MONTAGE DU TAMBOUR	10
MONTAGE DU MOTOREDUCTEUR	11
MONTAGE DU MOTOREDUCTEUR (Suite)	12
MONTAGE DU CODEUR INCREMENTAL	13
MONTAGE DE L'ARMOIRE ELECTRIQUE	14
CONTROLES	15
INSTRUCTIONS CONCERNANT LA MAINTENANCE	15



NOMENCLATURE

- A. 2 Profil sur mur glissière
- B. 2 Profil d'appui glissières
- C. Habillage glissière
- D. 1 Calfeutrement horizontal
- E. 2 Consoles
- F. 1 adaptateur codeur
- G. Tuyau d'accouplement
- H. 1 Tambour complet avec lames et barre palpeuse
- I. 1 Codeur incrémental
- J. 2 Paliers à billes avec boulons
- K. 1 Motoréducteur et support
- L. 1 Equerre de support pour codeur
- M. 1 Support codeur
- N. 1 Chaîne avec attache rapide
- O. 1 Armoire électrique
- P. 2 Contre paliers

Portafeu 24 rue des Hautes-Rives 27610 Romilly sur Andelle	NOTICE DE MONTAGE PORTES RIDEAU PARE-FLAMME RE00XB	Page 4/15 NM 008 Indice 0
---	--	--

PREAMBULE

PROCEDURE DE MISE EN OEUVRE D'ASSEMBLAGE ET DE MONTAGE

PORTES RIDEAU PARE-FLAMME

1. Réception du support : Localisation et identification du support, vérification de conformité, structure, rectitude et dimensions.

NOTA :

Prévoir un ragréage si les déformations de planéité des murs sont supérieures aux normes d'usage du D.T.U. gros oeuvre.

2. Contrôle et vérification des composants en fonction de la nomenclature appropriée
(Voir bordereau de livraison et notice de pose).
3. Traçage des axes de fixation des glissières verticales et du calfeutrement horizontal.
4. Montage des glissières et du calfeutrement.
5. Positionnement des 2 consoles.
6. Pose du tambour complet.
7. Présentation du motoréducteur, monté sur platine et maintien en place.
8. Alignement du pignon du motoréducteur avec la roue dentée du tambour.
9. Réglage de la chaîne de transmission.
10. Montage du codeur incrémental.
11. Fixation de l'armoire électrique au mur et effectuer tous les branchements électriques.
12. Vérification de manœuvre, de l'aspect, de la quincaillerie et du fonctionnement.

RECOMMANDATIONS IMPORTANTES

STOCKAGE

Pour conserver toutes leurs caractéristiques, nos fermetures doivent être stockées à plat dans des locaux à l'abri de l'humidité.
Respecter le conditionnement initial et ne pas gerber des charges sur celui-ci.

ENTRETIEN

Afin de maintenir les caractéristiques fonctionnelles de nos rideaux, il convient de procéder à une vérification périodique de tous les composants.

Notre Société peut assurer les vérifications et entretiens nécessaires sous la forme d'un contrat de maintenance à définir avec notre service Commercial.

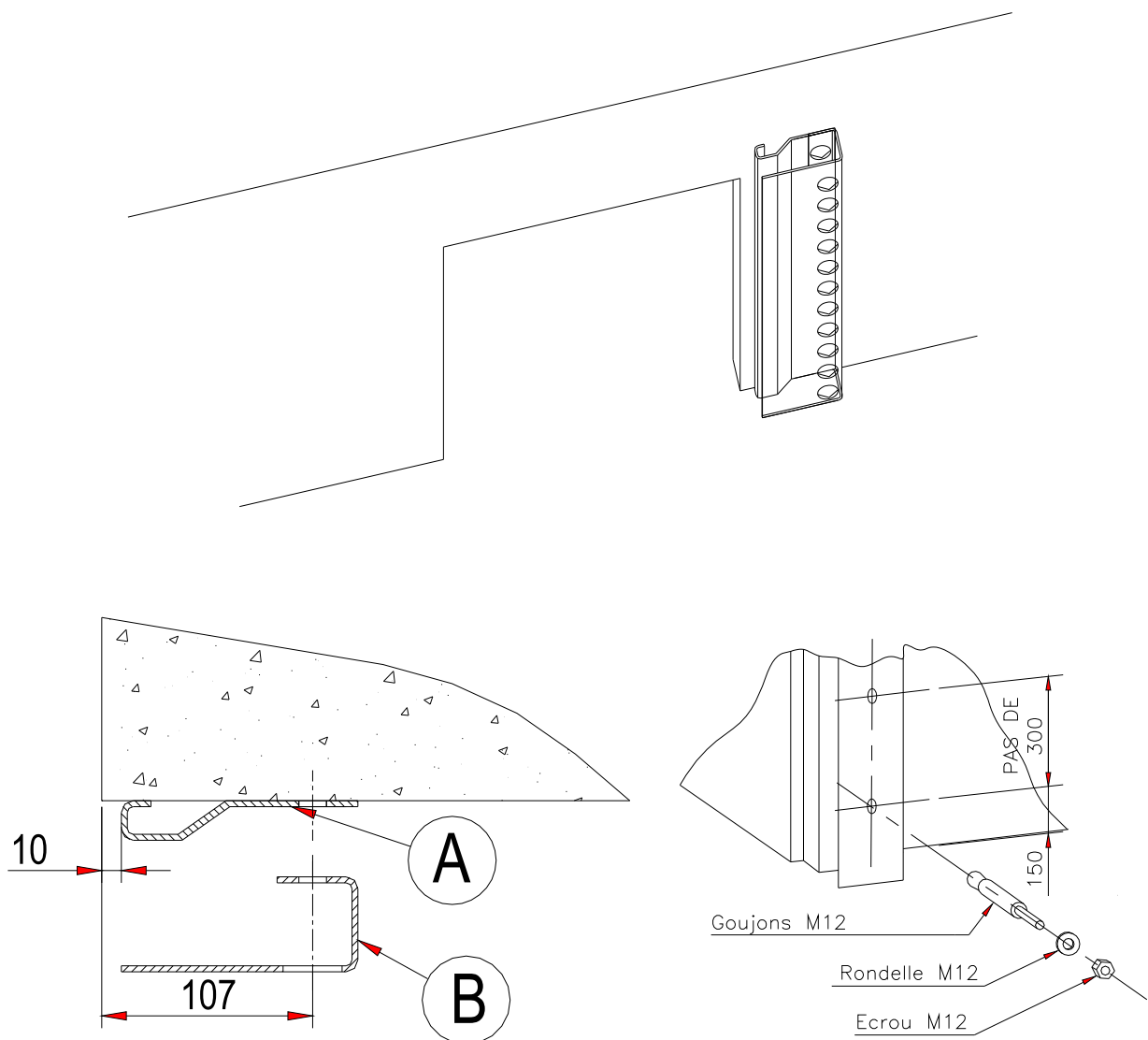
FIXATION

Pour les éléments de fixation entre le support et le rideau, nous utiliserons des goujons ancrages.

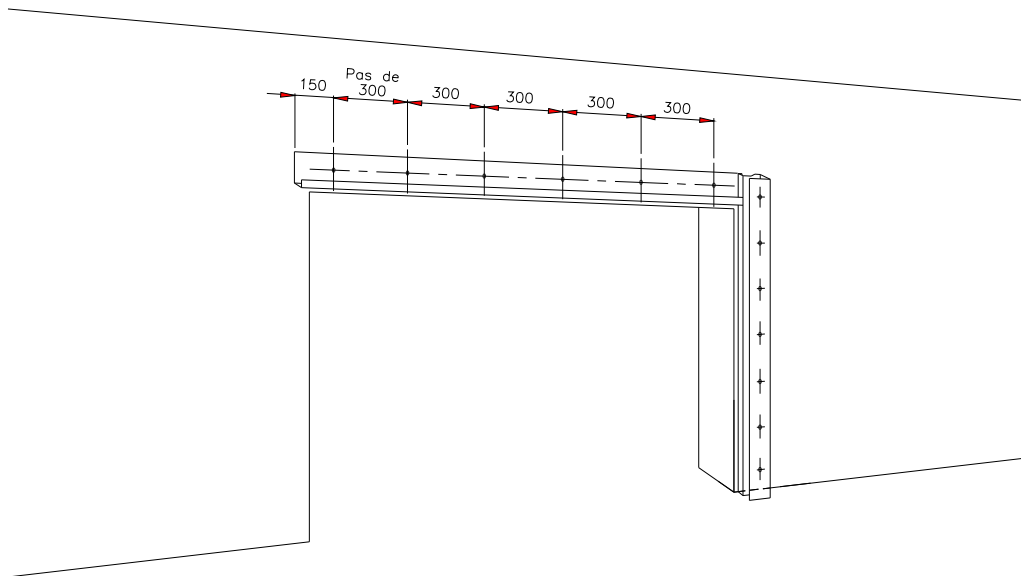
(L'usage des chevilles en plastique, en plomb, en bois, chimique, ... est donc à proscrire).

MONTAGE DE LA PREMIERE GLISSIERE

1. Positionner un premier profil sur mur (A) de la glissière verticale à 10 mm du bord de la baie et en appui sur le sol de référence. (Assurer vous que la glissière soit de niveau)
2. Contre percer les trous avec un forêt de 12 mm.
3. Placer des goujons M12 x 80 dans ces trous.
4. Fixer ensuite le profil d'appui glissière (B) à l'aide des boulons et des écrous.

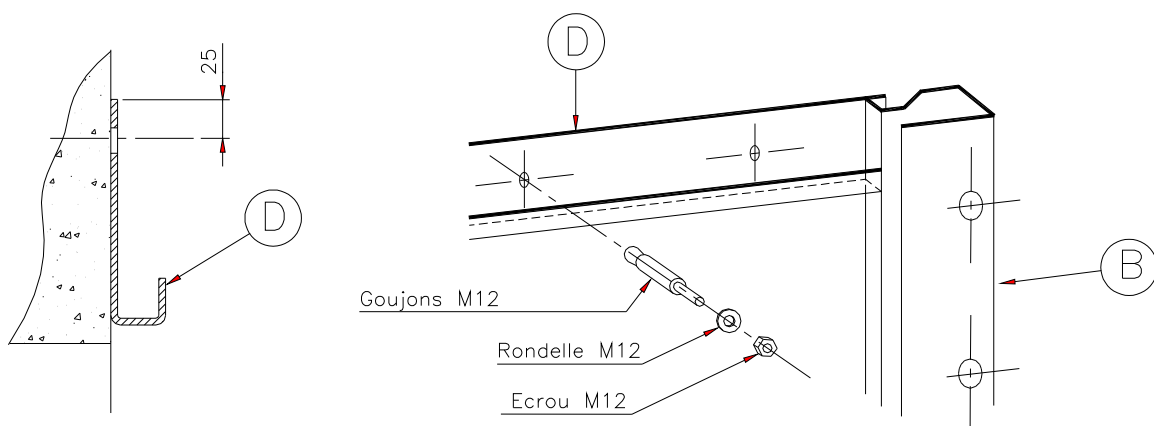


MONTAGE DU CALFEUTREMENT HAUT



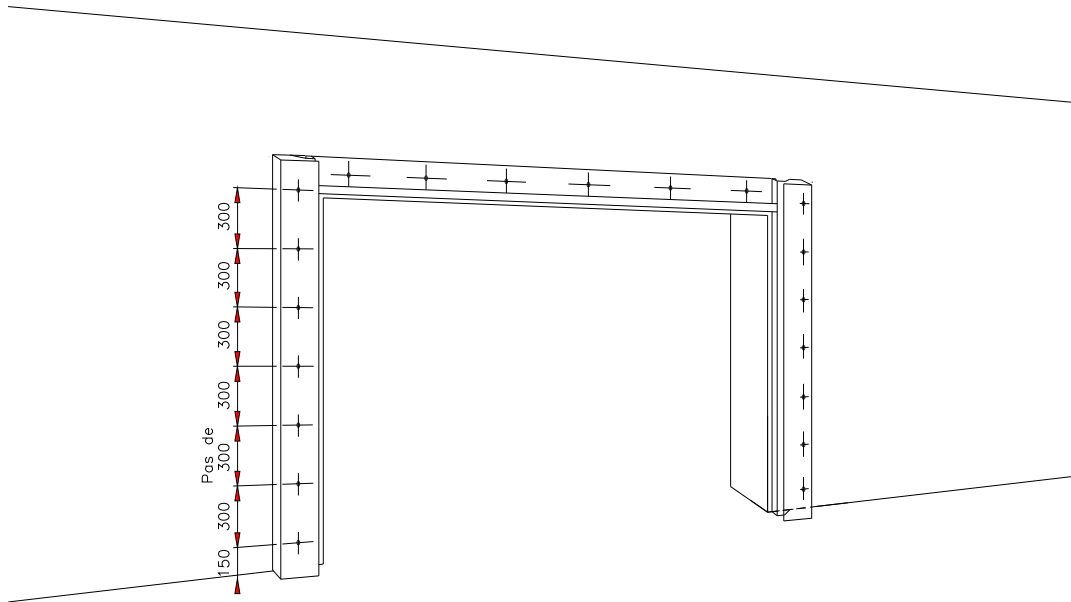
NM008-03.dwg

1. Positionner le calfeutrement horizontal (D) haut à la bonne distance en mettant sa partie haute au niveau de l'extrémité haute de la glissière (B). (Assurez-vous qu'il soit de niveau)
(Ce profil va servir de "pige largeur" pour poser la deuxième glissière).
2. Fixer ce calfeutrement au mur avec des goujons M12 x 80.



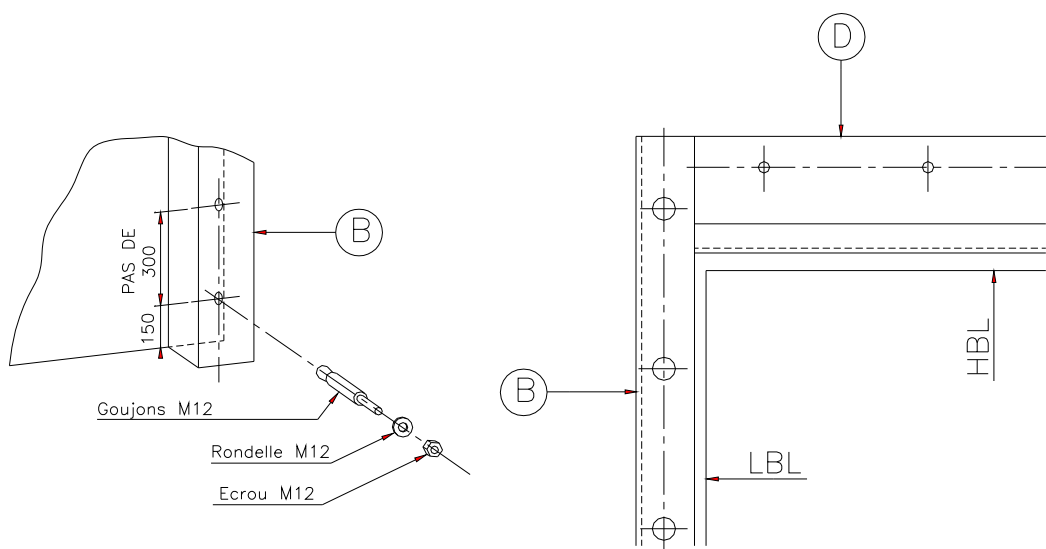
NM008-04.dwg

MONTAGE DE LA DEUXIEME GLISSIERE



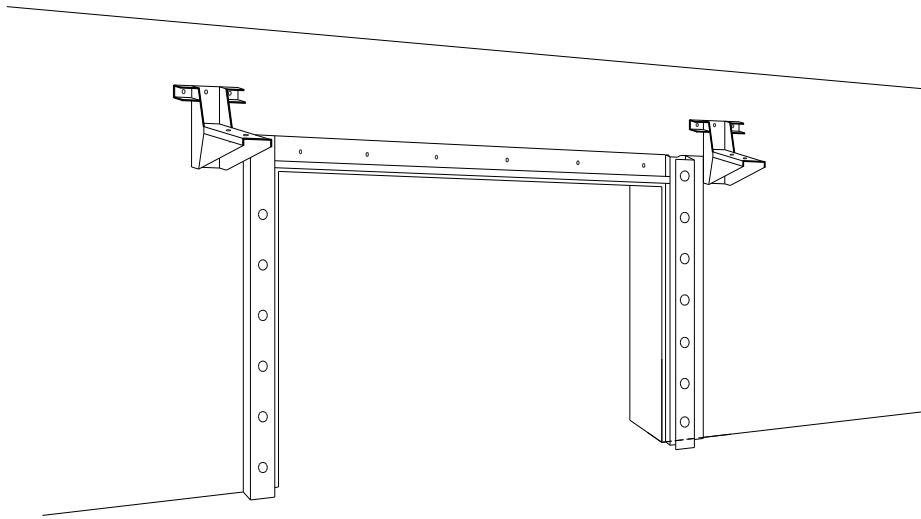
NM008-05.dwg

1. Positionner la deuxième glissière verticale (A et B) en mettant son côté en appui sur l'extrémité du calfeutrement (D) et son extrémité basse en appui sur le sol de référence. (Assurer vous que la glissière soit de niveau)
2. Fixer cette glissière (B) au mur avec des goujons M12 x 80.



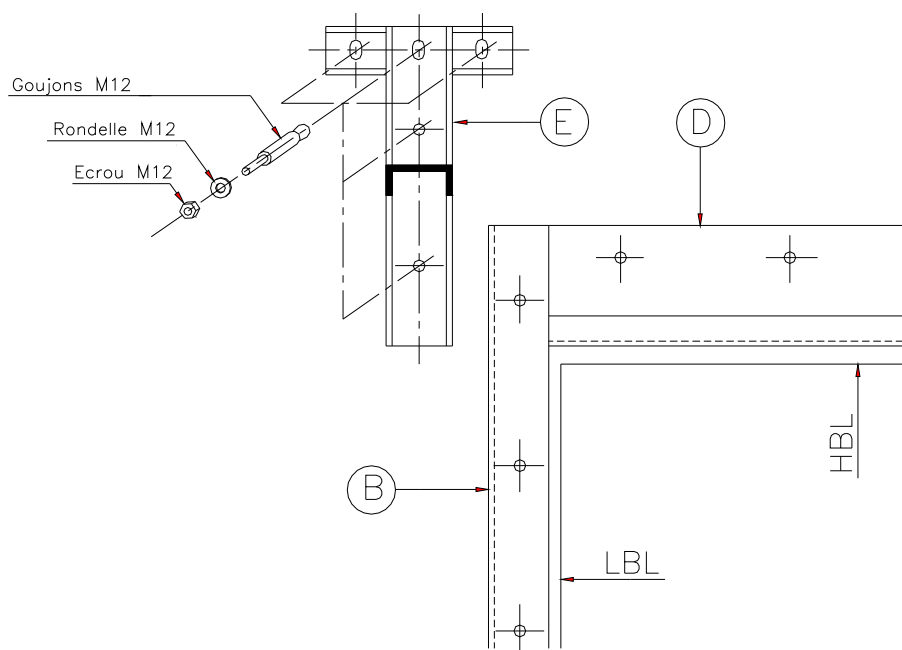
NM008-06.dwg

MONTAGE DES 2 CONSOLES



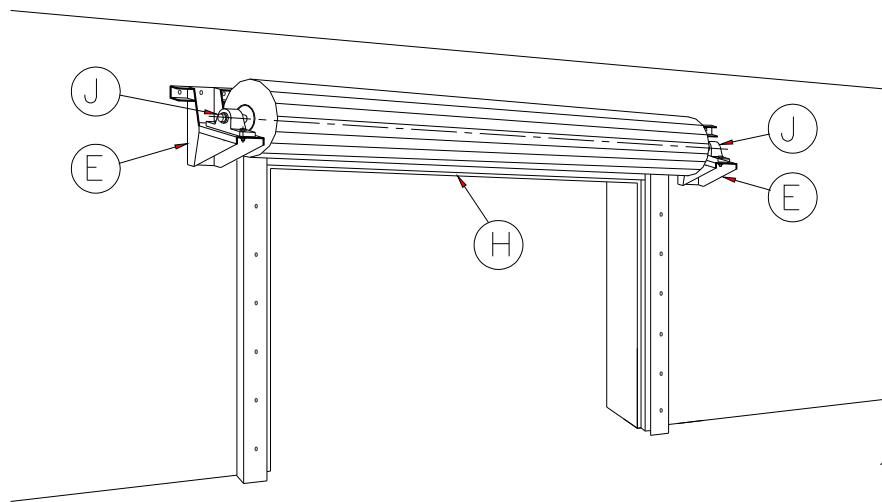
NM008-07.dwg

1. Positionner les 2 consoles support tambour (E) en mettant leur coté à la bonne distance par rapport aux glissières (B) et leur partie basse au niveau du calfeutrement horizontal (D).
2. Fixer ces consoles (E) au mur avec des goujons de M12x120.
3. (1^{er} temps) : Placer les goujons uniquement dans les trous oblongs, serrer légèrement les écrous, régler la mise de niveau horizontal entre les 2 consoles et bloquer les écrous.
4. (2^{ème} temps) : Dans tous les trous restants placer les goujons et bloquer tous les écrous.



NM008-08.dwg

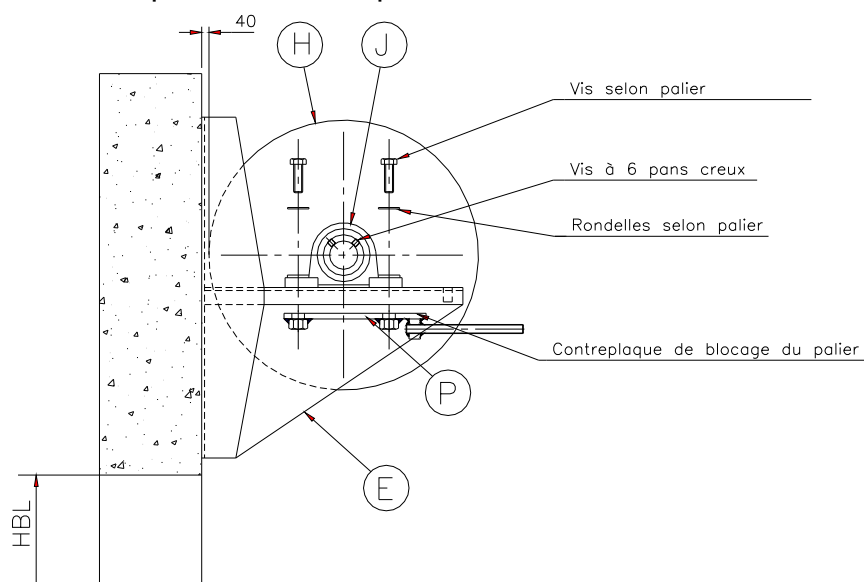
MONTAGE DU TAMBOUR



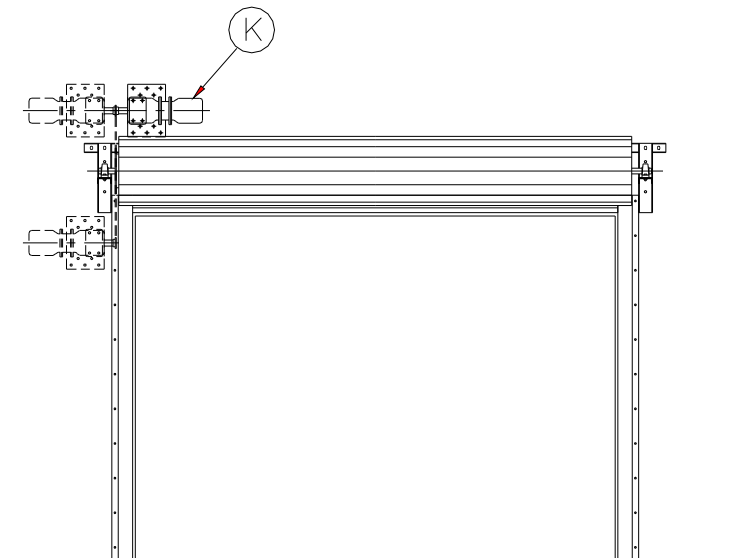
1. Poser sur les consoles (E) le tambour complet (H) équipé des 2 paliers à billes (J) avec son tablier cerclé.

NOTA IMPORTANT : a) Ne pas décercler le tambour.
b) Pour cette manutention il est conseillé d'utiliser un élévateur.

2. Amener le tambour (H) contre le mur en laissant un jeu de fonctionnement de 40 mm.
3. Boulonner les paliers à billes (J) sur les consoles (E).
4. Centrer le tambour (H) entre les 2 consoles (E) et immobiliser les 2 bouts d'arbre avec les vis à six pans creux.

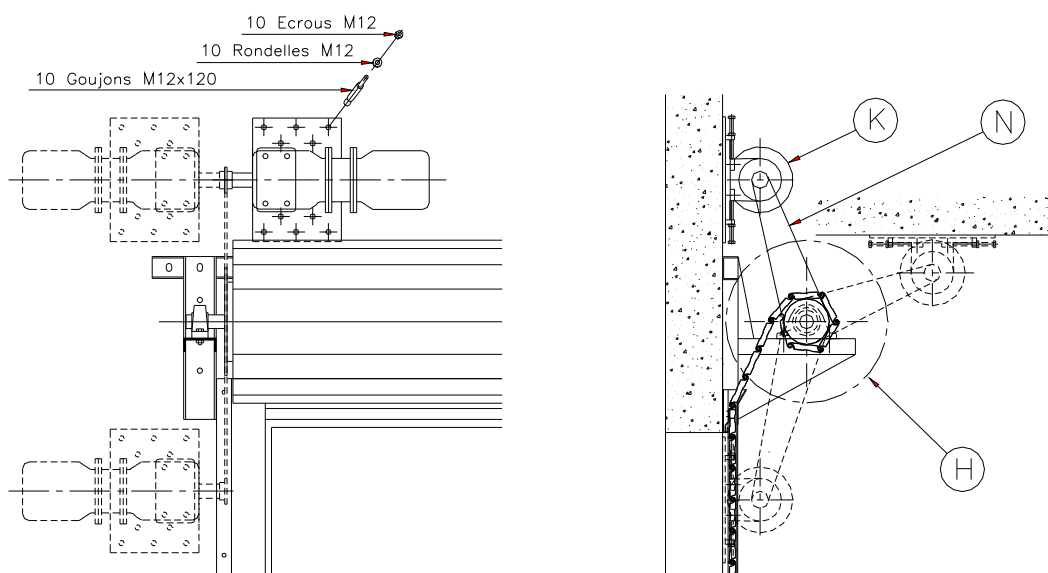


MONTAGE DU MOTOREDUCTEUR



NM008-11.dwg

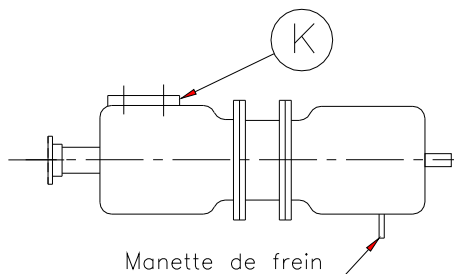
1. Amener le motoréducteur (K) monté sur sa platine support mural et le maintenir en place.
2. Aligner le pignon du motoréducteur (K) avec la roue dentée du tambour (H) : à l'aide d'une règle posée sur le flan de la roue dentée, approcher le motoréducteur jusqu'au contact du pignon avec la règle.
3. Fixer l'ensemble au mur avec des Goujons de 12x120.
4. Monter la chaîne de transmission (N), la mettre à longueur et l'agrafer avec le maillon d'attache rapide et la mise en place du clip de sécurité. (Important)



NM008-12.dwg

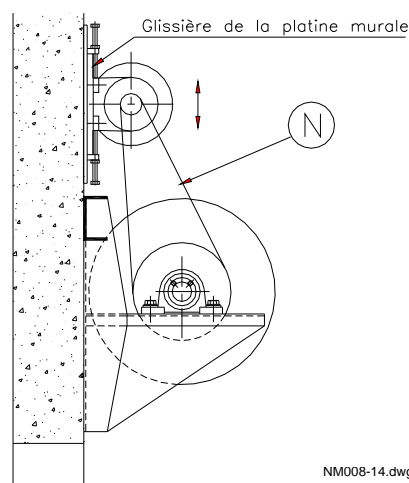
MONTAGE DU MOTOREDUCTEUR (suite)

1. Equilibrer les 2 brins de la chaîne (G) en agissant manuellement avec une clé sur l'arrière du moteur en tournant dans un sens ou dans l'autre, après avoir desserré le frein à l'aide de sa manette.



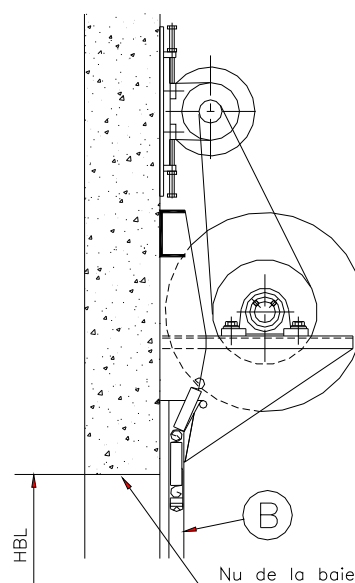
NM008-13.dwg

2. Tendre la chaîne de transmission (N) en glissant le motoréducteur sur les 2 glissières de la platine murale et rectifier l'équilibrage des brins si nécessaire (voir paragraphe 1).



NM008-14.dwg

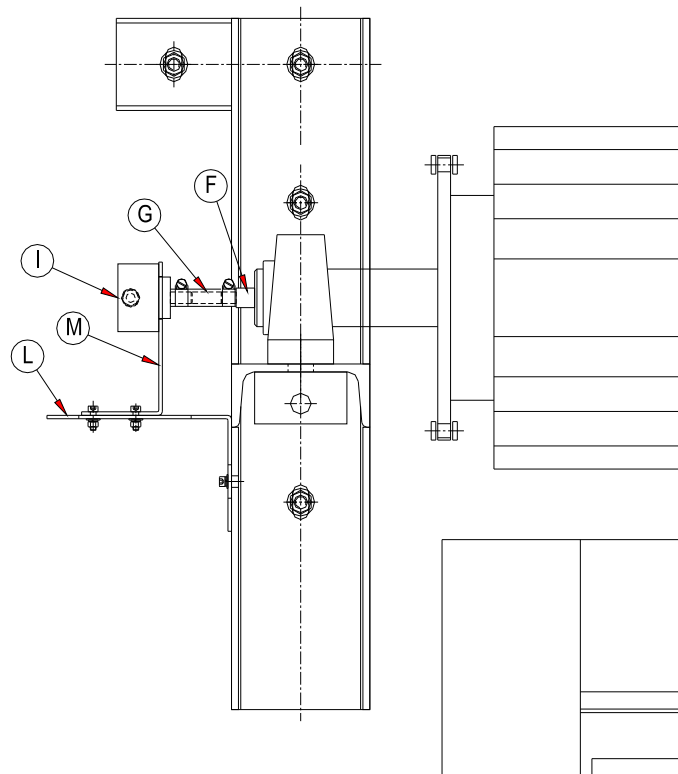
3. Amener le bord d'attaque du tablier à l'aplomb des glissières verticales (B) en tournant le tambour avec une clé (idem paragraphe 1) et décercler le tablier qui à ce moment reste non engagé, en position d'attente de descente dans les glissières verticales.
4. Engager manuellement le tablier dans les glissières verticales (B) (idem paragraphe 1), et le dérouler jusqu'au nu de la baie.



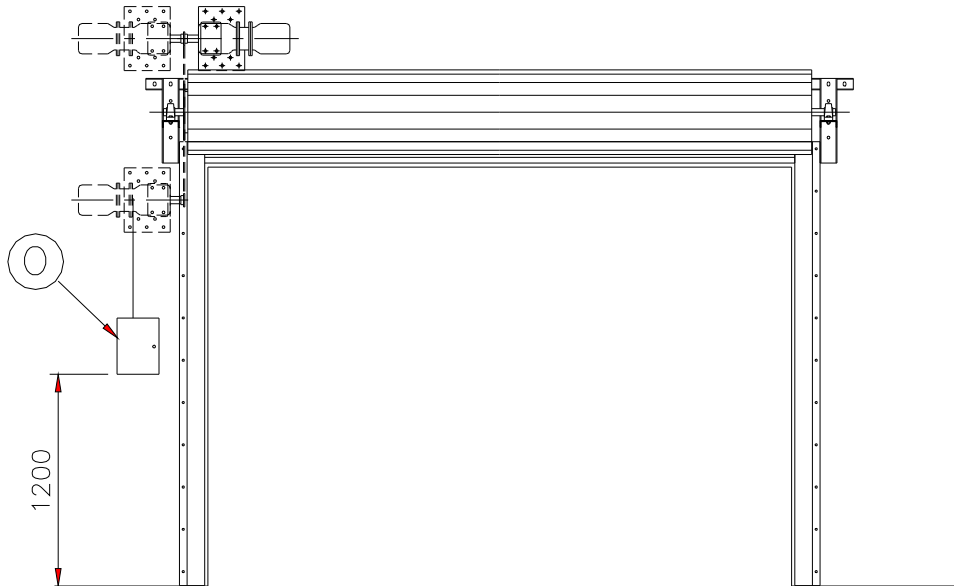
NM008-15.dwg

MONTAGE DU CODEUR INCREMENTAL

1. Visser et coller l'adaptateur codeur (F) dans l'arbre du tambour du rideau
2. Mettre en place le tuyau d'accouplement (G) sur l'adaptateur codeur (F) et assurer le serrage avec un collier métallique fourni.
3. Vérifier que le codeur (I) est monté sur le support codeur avec des vis M3.
4. Monter « l'ensemble support codeur » (I+M) sur « l'équerre support codeur » (L) avec les vis, les rondelles et écrous. (Ne pas bloquer les vis)
5. Raccorder le bout d'arbre du codeur avec l'autre bout du tuyau d'accouplement (G) et serrer-le tout avec le collier de serrage
6. Aligner l'ensemble codeur (I+M+L) par rapport l'adaptateur (F), ajuster l'équerre support codeur afin qu'il soit en contact avec la console support du tambour
7. Contre percer les trous de l'équerre support du codeur (L) puis visser l'ensemble avec des vis M5 à la console.



MONTAGE DE L'ARMOIRE ELECTRIQUE



NM008-17.dwg

1. Fixer au mur l'armoire électrique (H) à l'aide de 4 Goujons de 8
2. Réaliser tous les branchements électriques (voir schéma électrique)
3. Régler les positions haute et basse du codeur incrémental (voir schéma électrique).
4. Pour les essais de fonctionnement du rideau se référer à la notice de mise en route (dossier schéma électrique pour rideau métallique RE_XB avec codeur incrémental)
5. Contrôler le bon fonctionnement de l'ensemble en réalisant plusieurs manœuvres.

Portafeu 24 rue des Hautes-Rives 27610 Romilly sur Andelle	NOTICE DE MONTAGE PORTES RIDEAU PARE-FLAMME RE00XB	Page 15/15 NM 008 Indice 0
---	--	---

CONTROLES

- **Limitation de la vitesse de fermeture** (NF S 61-937-4 : obligation).

Limitation de la vitesse de fermeture à 0.2 m par seconde sur les deux derniers mètres de la course

- **Temps de fermeture maximal** (NF S 61-937-4 : obligation).

Temps de fermeture maximal 30 s à compter du début de la réception de l'ordre de télécommande ou du déclenchement de l'auto commande. Au-delà de 5 m de hauteur, le temps de fermeture peut être augmenté de 5 s par mètre ou fraction de mètre supplémentaire.

- **Arrêt sur obstacle** (NF S 61-937-4 art. 9.4 : obligation).

L'arrêt doit s'effectuer sur une distance maximale de 5 cm et la fermeture doit se poursuivre dès que l'obstacle a disparu.

INSTRUCTIONS CONCERNANT LA MAINTENANCE

ATTENTION :

Toute modification effectuée après ou pendant l'installation du rideau peut faire évoluer son mode de fonctionnement et remettre en cause le marquage NF. Consulter le fabricant.

- Maintenance électrique :
 - o Suivant les instructions décrites dans le document intitulé « SCHEMA ELECTRIQUE PRINCIPAL »
- Maintenance mécanique :
 - o Vérifier qu'aucun objet ne puisse entraver le fonctionnement du rideau,
 - o **Graisser** et si besoin retendre la chaîne,
 - o Contrôler annuellement l'état des garnitures du frein centrifuge. Sur la base d'une manœuvre par jour.