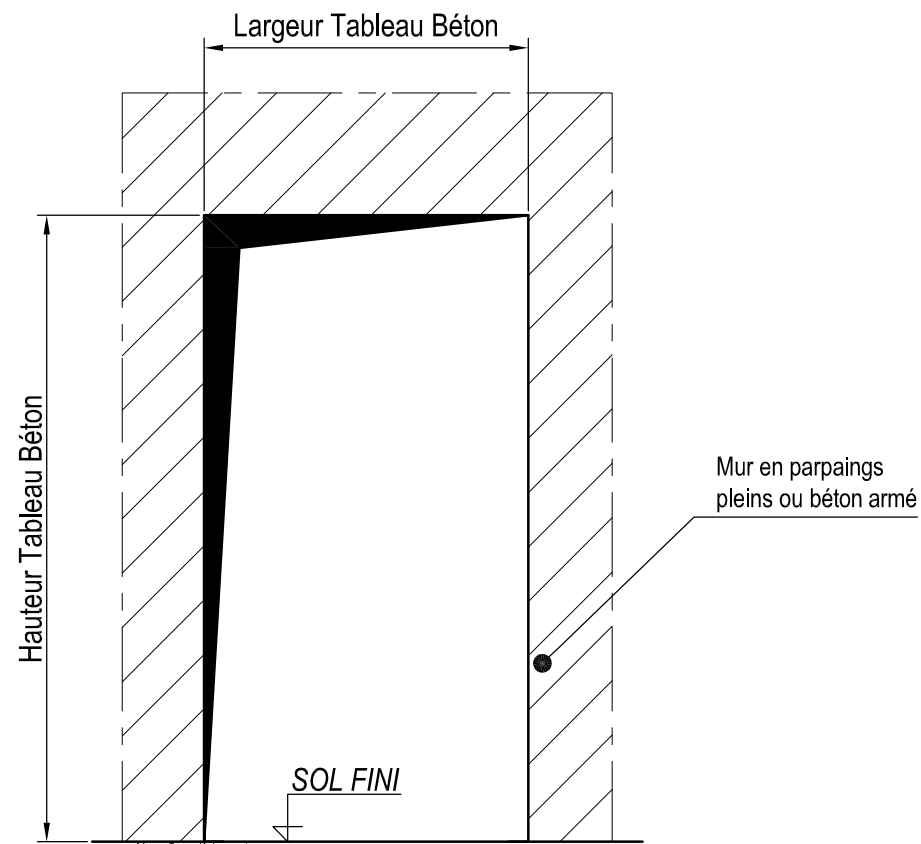
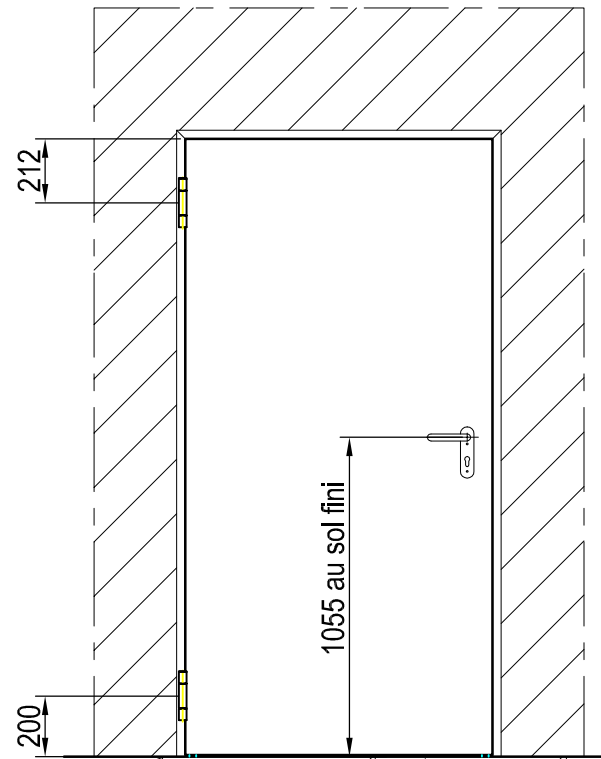


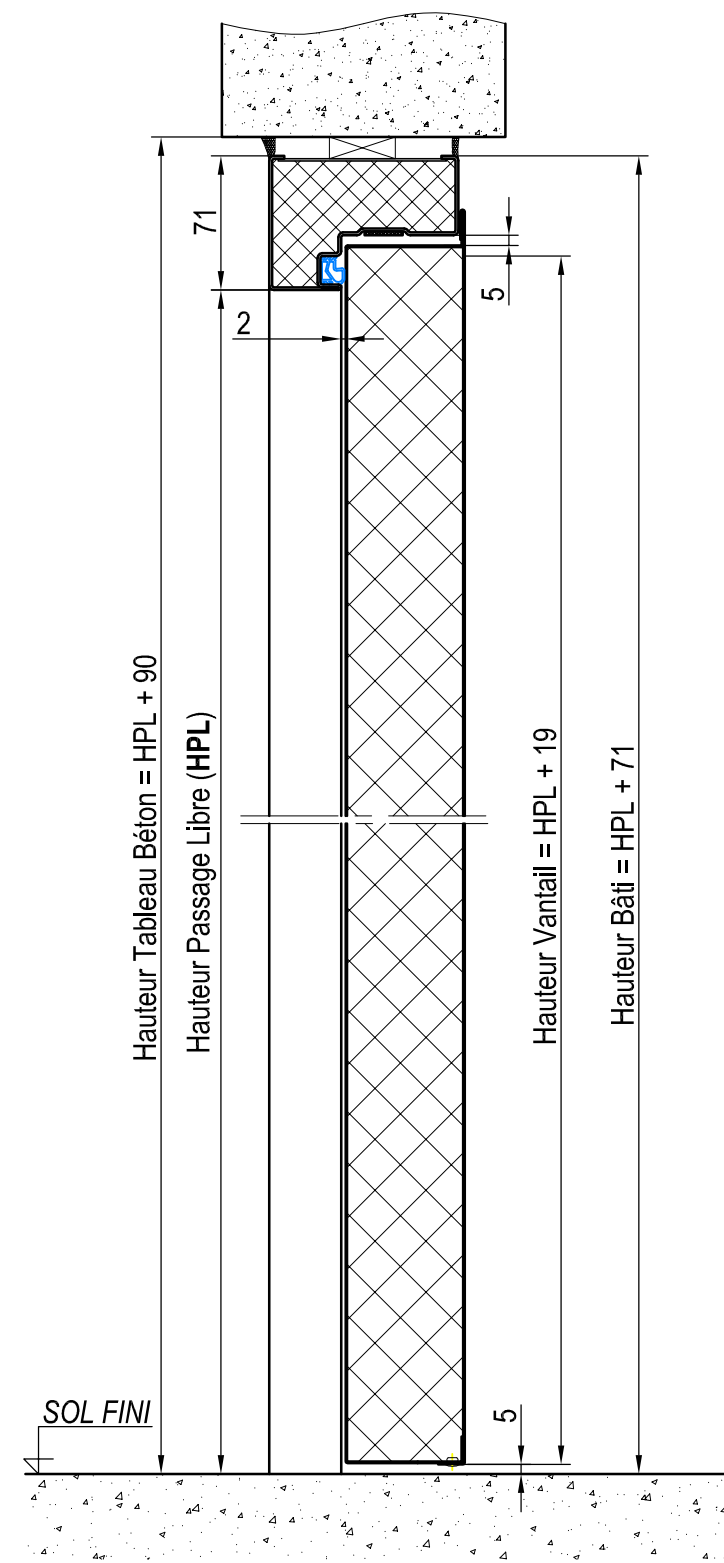
RÉSERVATION BÉTON



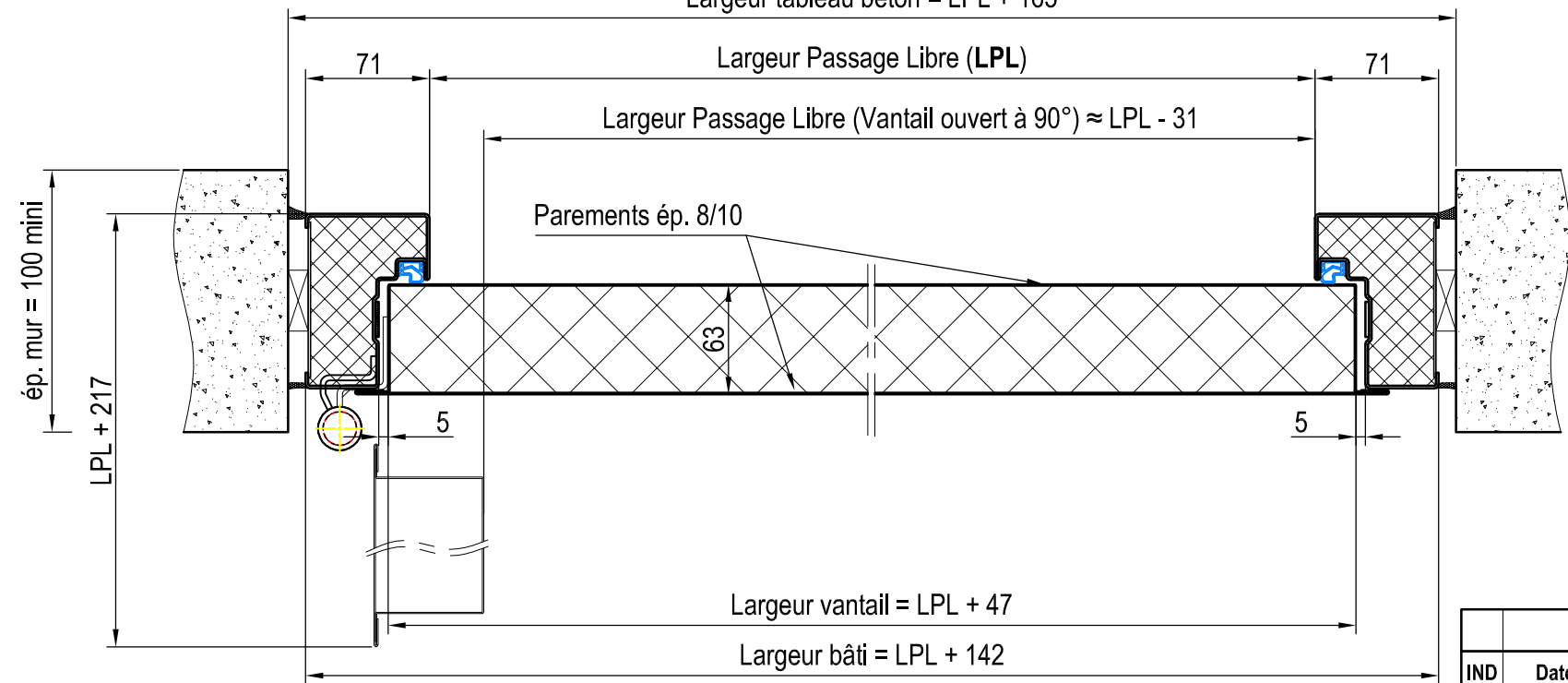
ELEVATION



Coupe Verticale



Largeur tableau béton = LPL + 165



IND	Date	Modifié par	D.BAUDOUIN	Vérfié par	Objet de la modification
-----	------	-------------	------------	------------	--------------------------

Ce document est la propriété de PORTAFEU ASSA ABLOY, en aucun cas il ne peut être communiqué et reproduit sans son autorisation

REPERE	PASSAGE LIBRE LPL x HPL	SENS	QTE.	ÉQUIPEMENTS
-	- X -	-	-	

NOTA:
Poids = 29 kg/m²
Surface maxi m²/px = 3.12

SENS D'OUVERTURE		PV Feu : 14-A-092	
1V	Droite Tirante	Gauche Tirante	PASSAGE LIBRE ADMISSIBLE AU PV
2V	Droite Tirante	Gauche Tirante	LARGEUR
			HAUTEUR
			mini
			maxi
			484
			1225
			1672
			2584

MATIERE ET TRAITEMENT:

DESSINE PAR: S.FOUGERAY | LE: 06/06/2017 | VERIFIE PAR: D. BAUDOUIN | MASSE:

PORTE BATTANTE 1 VANTAIL
EIFEU M1B60
- BATI TUBULAIRE / PAUMELLES STANDARDS -

FORMAT: A3

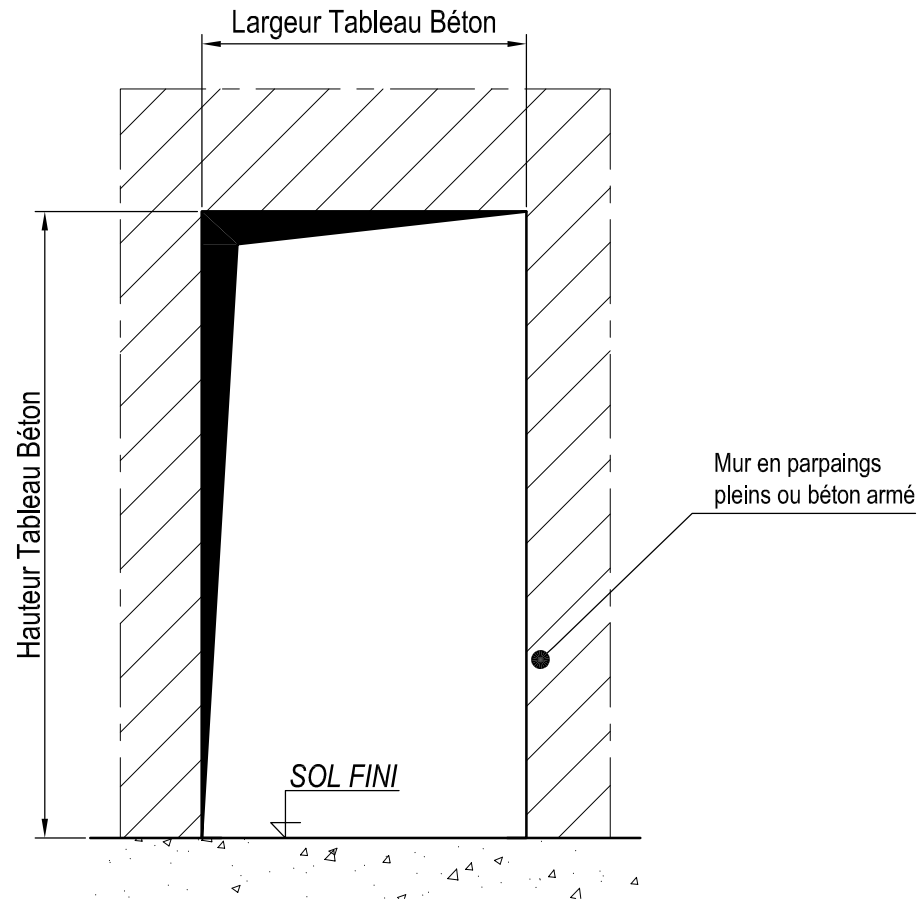
ECH: 1:25 ; 1:4

FICHIER:

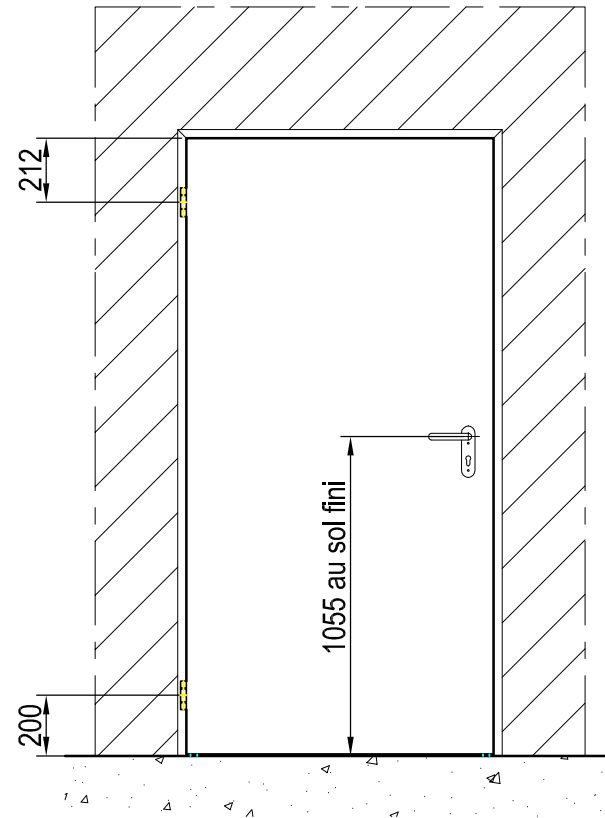
FOLIO: 1/2

PLAN N°: PPR 055 | IND: A0

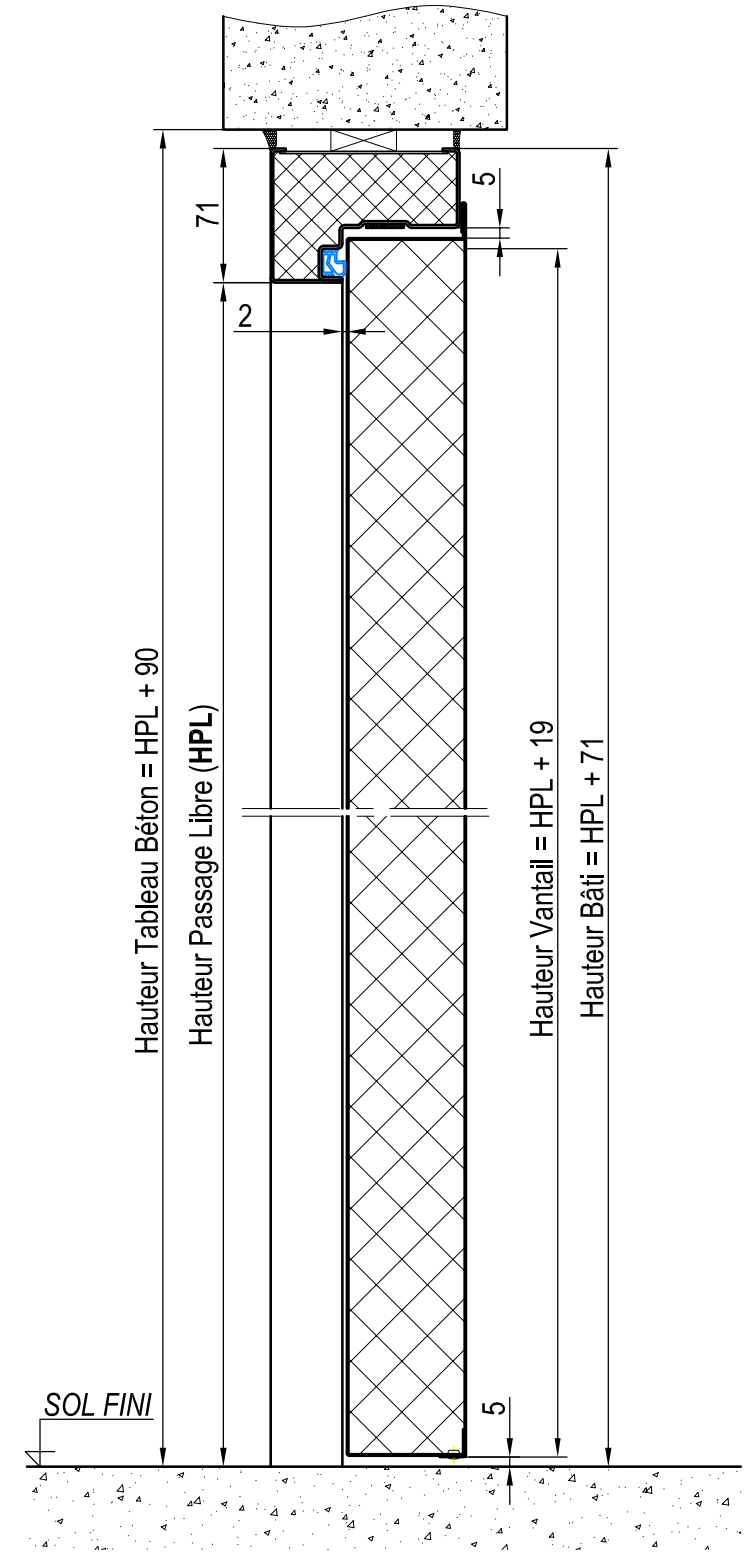
RÉSERVATION BÉTON



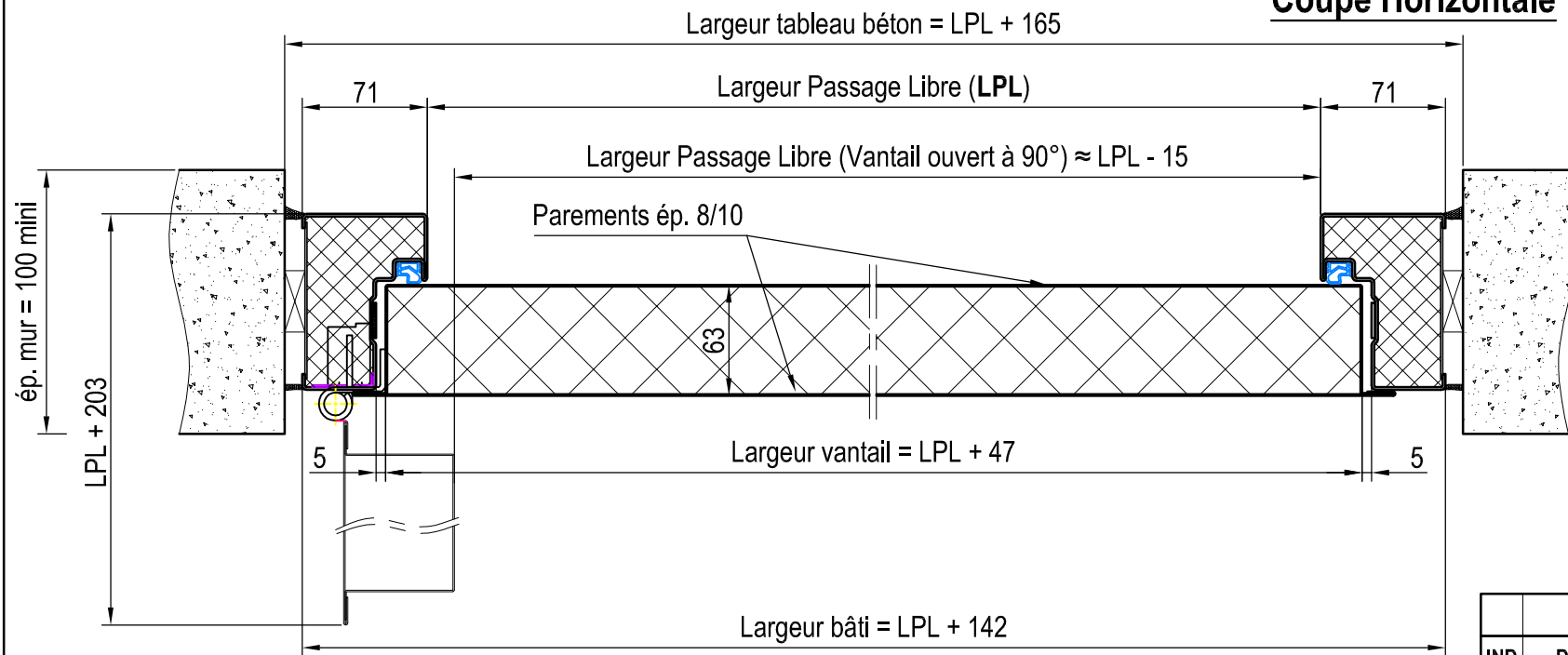
ELEVATION



Coupe Verticale



Coupe Horizontale



IND	Date	Modifié par	D.BAUDOUIN	Vérfié par		Objet de la modification
-----	------	-------------	------------	------------	--	--------------------------

Ce document est la propriété de PORTAFEU ASSA ABLOY, en aucun cas il ne peut être communiqué et reproduit sans son autorisation

MATIERE ET TRAITEMENT:

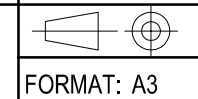
DESSINE PAR: S.FOUGERAY

LE: 06/06/2017

VERIFIE PAR: D. BAUDOUIN

MASSE:

PORTE BATTANTE 1 VANTAIL
EIFEU M1B60
- BATI TUBULAIRE / PAUMELLES 3D -



ECH: 1:25 ; 1:4

PLAN N°: PPR 055

IND: A0

REPERE	PASSAGE LIBRE LPL x HPL	SENS	QTE.	ÉQUIPEMENTS
-	- X -	-	-	

NOTA:
 Poids = 29 kg/m²
 Surface maxi m²/px = 3.12

SENS D'OUVERTURE		PV Feu : 14-A-092	
1V	Droite Tirante 	Gauche Tirante 	PASSAGE LIBRE ADMISSIBLE AU PV
			LARGEUR
			HAUTEUR
			mini
			maxi
2V	Droite Tirante 	Gauche Tirante 	484
			1225
			1672
			2584

AFFAIRE:

FOLIO: 2/2