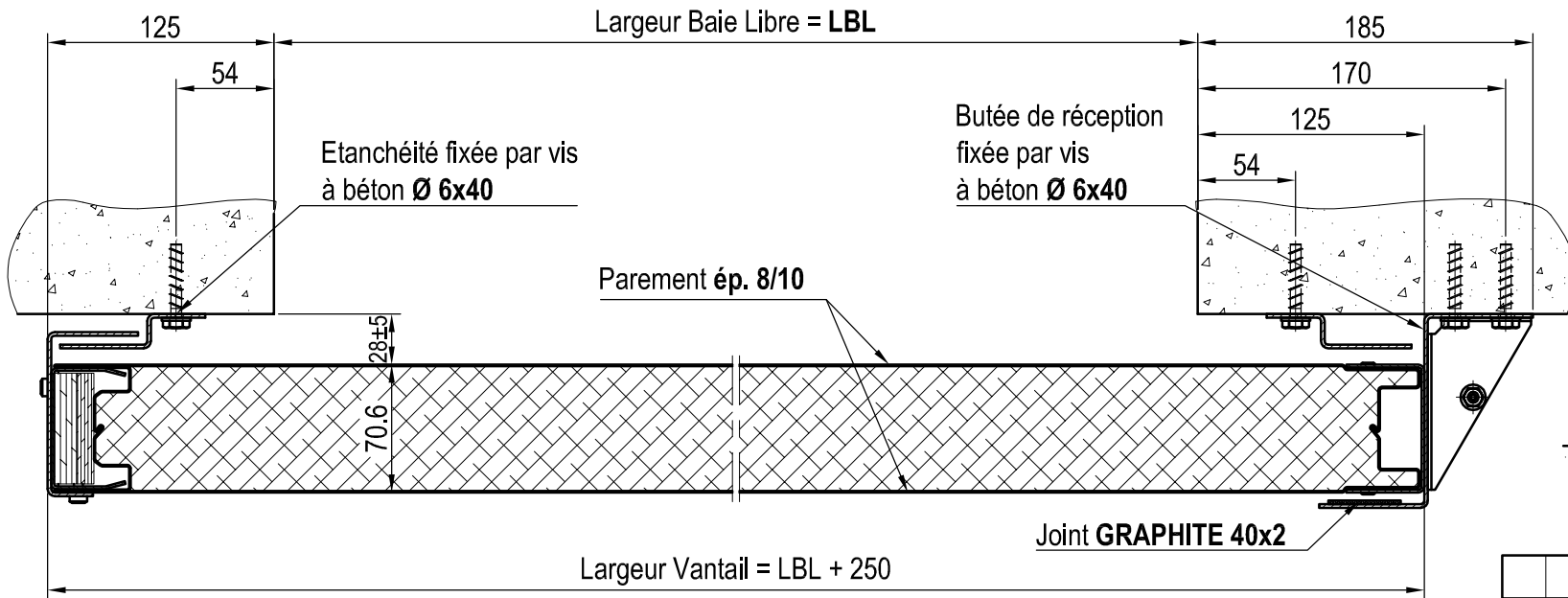
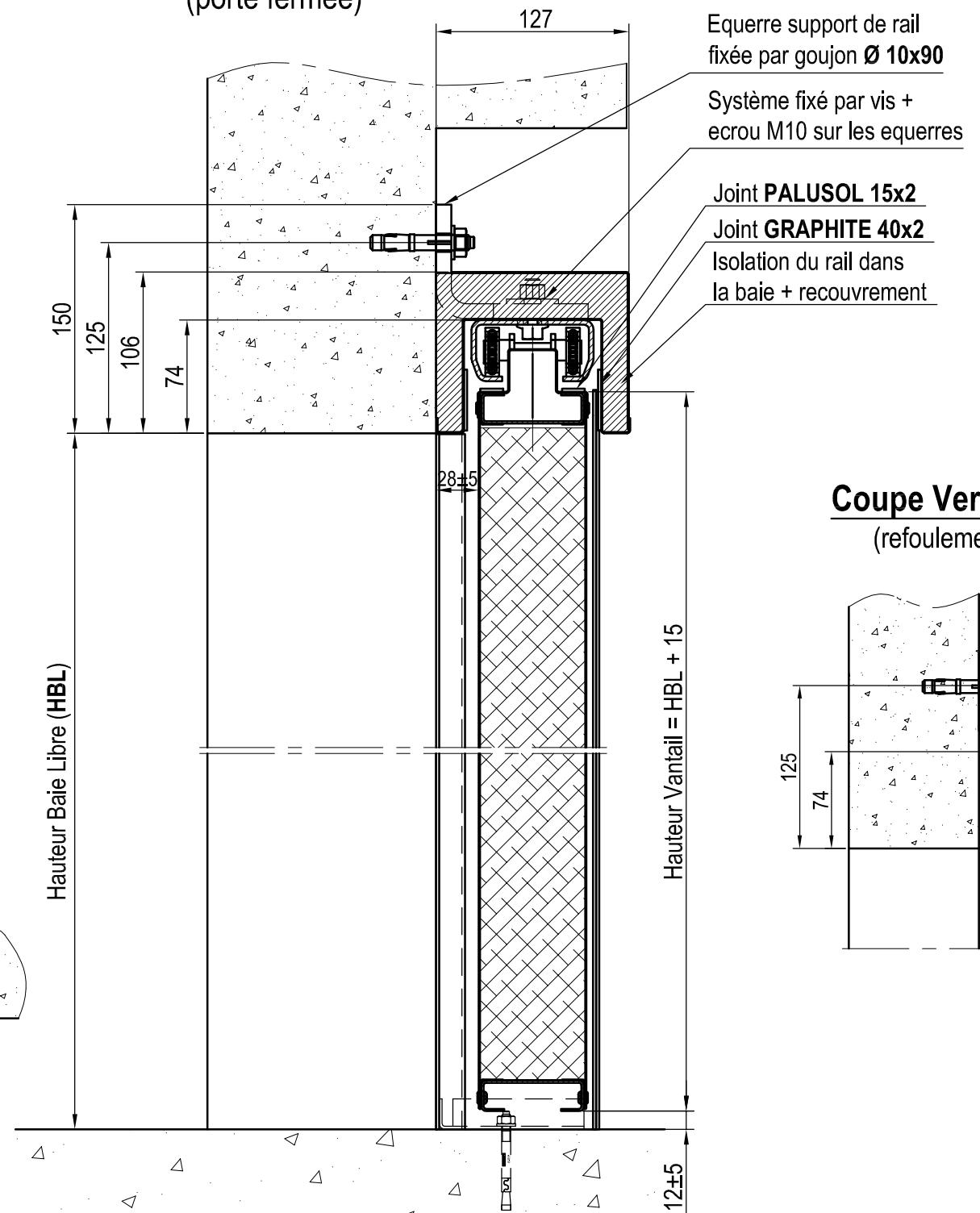


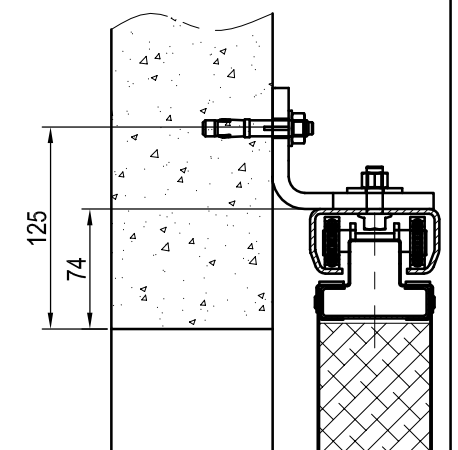
Coupe Horizontale (porte fermée)

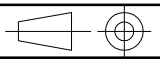


Coupe Verticale (porte fermée)



Coupe Verticale (refoulement)



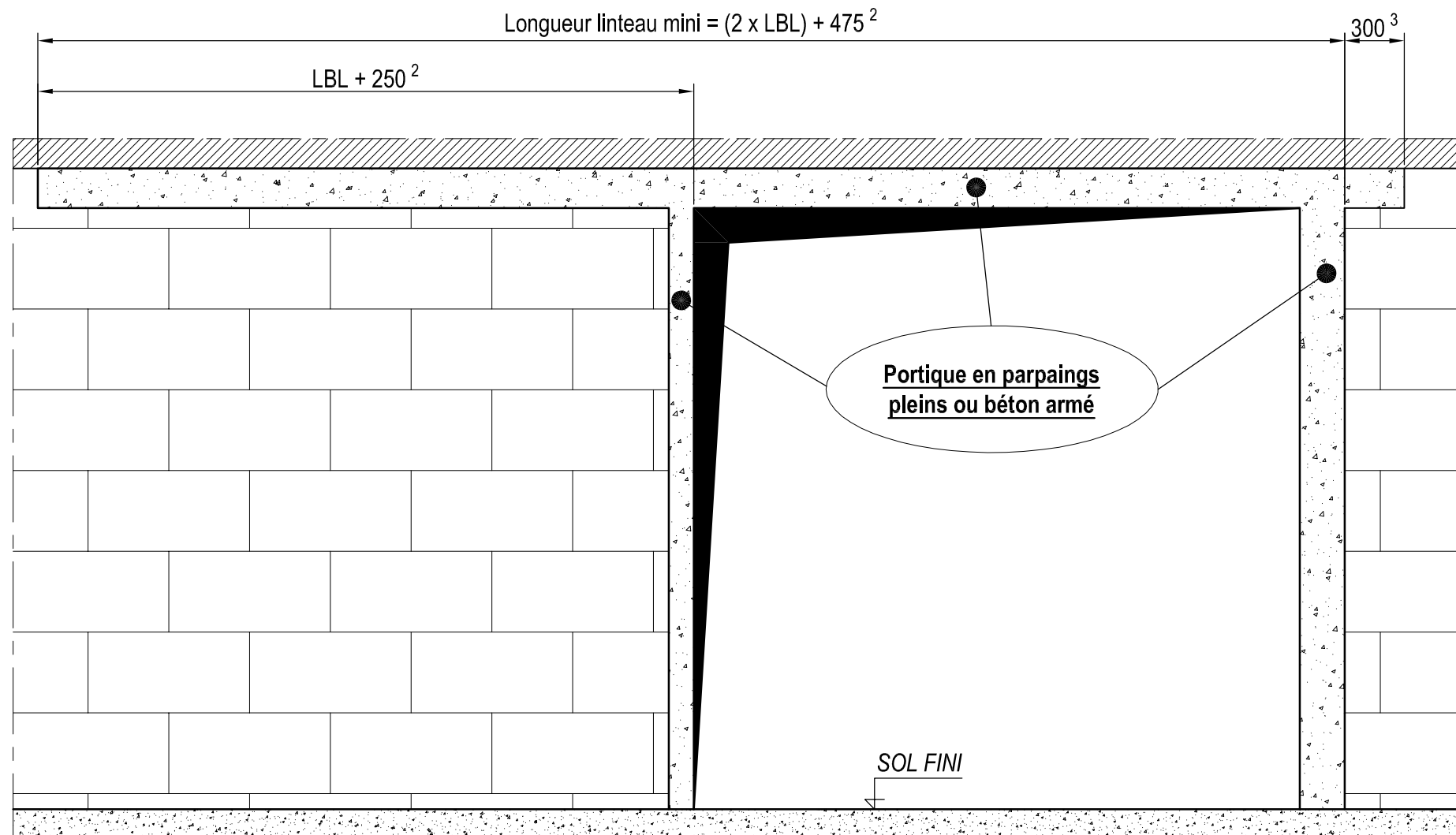
IND	Date	Modifié par	Vérifié par	Objet de la modification
Ce document est la propriété de PORTAFEU ASSA ABLOY, en aucun cas il ne peut être communiqué et reproduit sans son autorisation				
MATERIE ET TRAITEMENT:				
DESSINE PAR: A. FILALI		LE: 03/11/2016	VERIFIE PAR: D. BAUDOUIN	MASSE:
PORTE COULISSANTE 1 VANTAIL				
EIFEU+ P1C00 SD				
- MONTAGE SUR LINTEAU -				FORMAT: A3
AFFAIRE:				ECH: 1:40 ; 1:4
				FICHIER:
				FOLIO: 1/2
				PLAN N°: PPR 105
				IND: A

REPERE	BAIE LIBRE LBL x HBL	SENS	QTE.	ÉQUIPEMENTS
-	- X -	-	-	

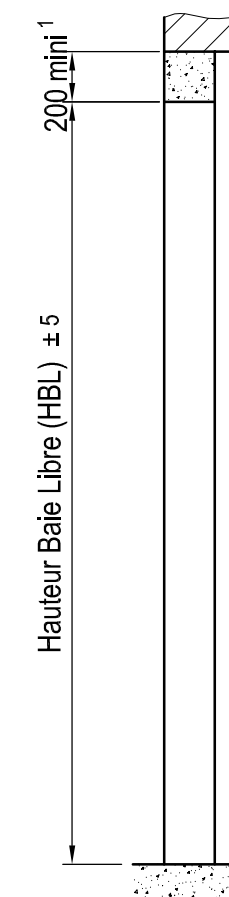
NOTA:
Poids = 36 kg/m

SENS DE FERMETURE		PV Feu : EFR-14-002867	
1V	Fermeture à Droite	BAIE LIBRE ADMISSIBLE AU PV	
	Fermeture à Gauche	LARGEUR	HAUTEUR
2V	Fermeture à Rencontre	mini	maxi
		350	7000
		665	2965

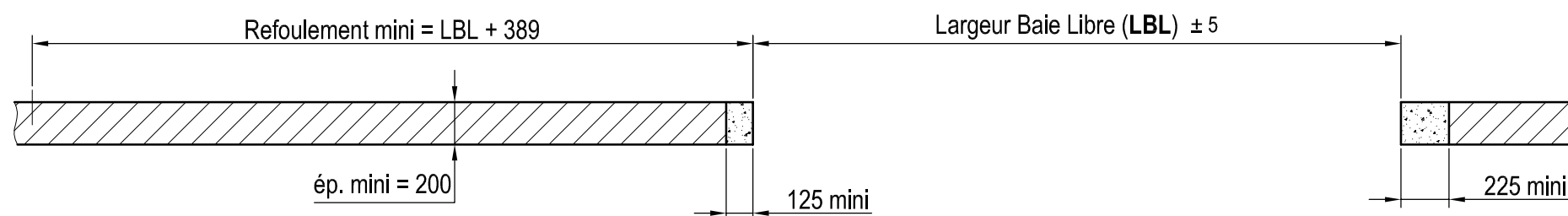
RÉSERVATION BÉTON



Coupe Verticale



Coupe Horizontale



- (1) Hauteur linteau mini pour une fixation de l'équerre support de rail avec un goujon **HILTI** réf. **HSA M10**
- (2) Rajouter 450mm si contrepoids AR
- (3) Si contrepoids en position AV

Ce document est la propriété de PORTAFEU ASSA ABLOY, en aucun cas il ne peut être communiqué et reproduit sans son autorisation

MATIERE ET TRAITEMENT:

DESSINE PAR: A. FILALI

LE: 03/11/2016

VERIFIE PAR: D. BAUDOUIIN

MASSE:

PORTE COULISSANTE 1 VANTAIL
 EIFEU+ P1C00 SD
 - MONTAGE SUR LINTEAU -

FORMAT: A3

ECH: 1:30

FOLIO: 2/2

Portafeu
ASSA ABLOY

FICHER:

PLAN N°: PPR 105

IND: A