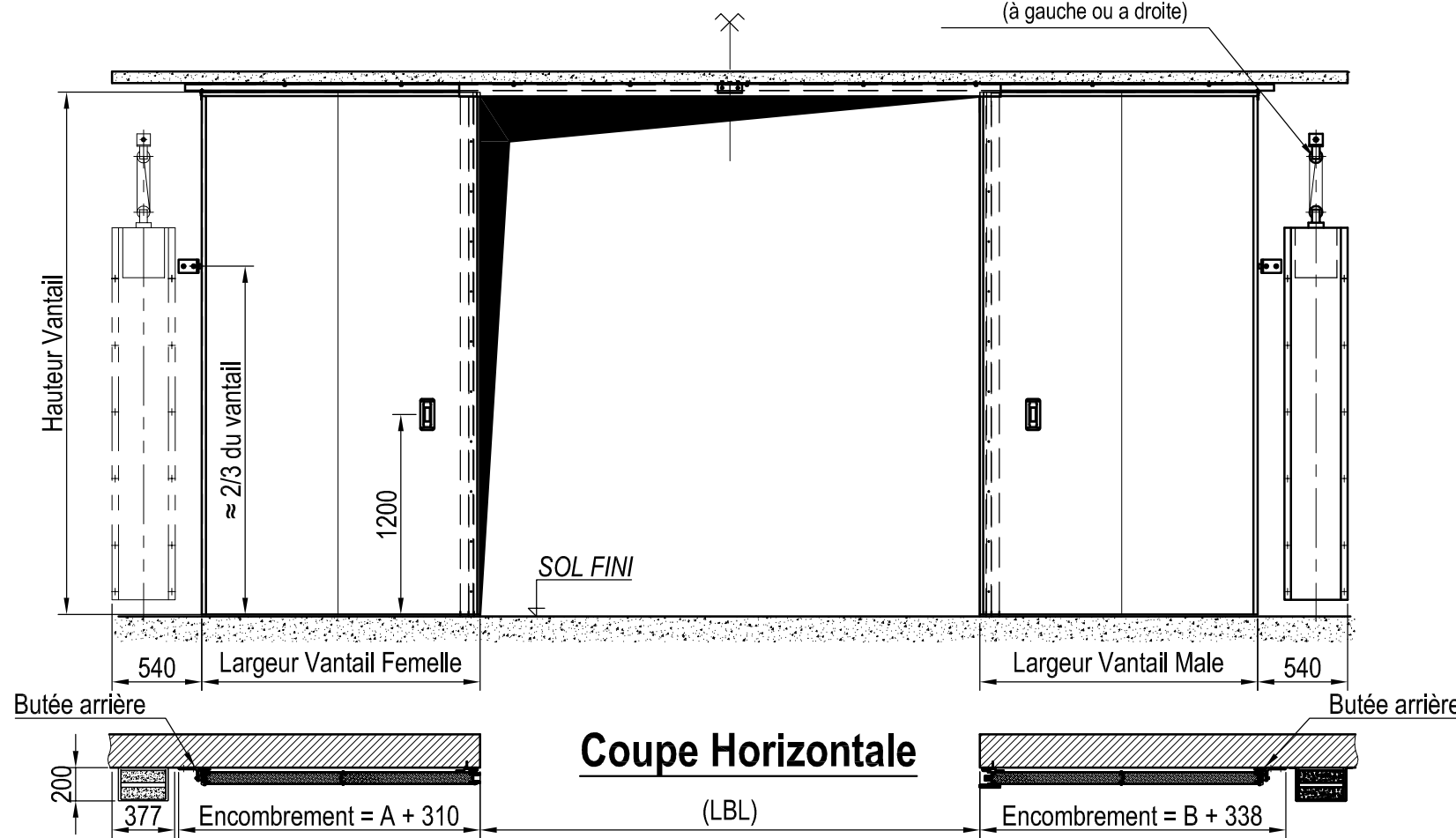


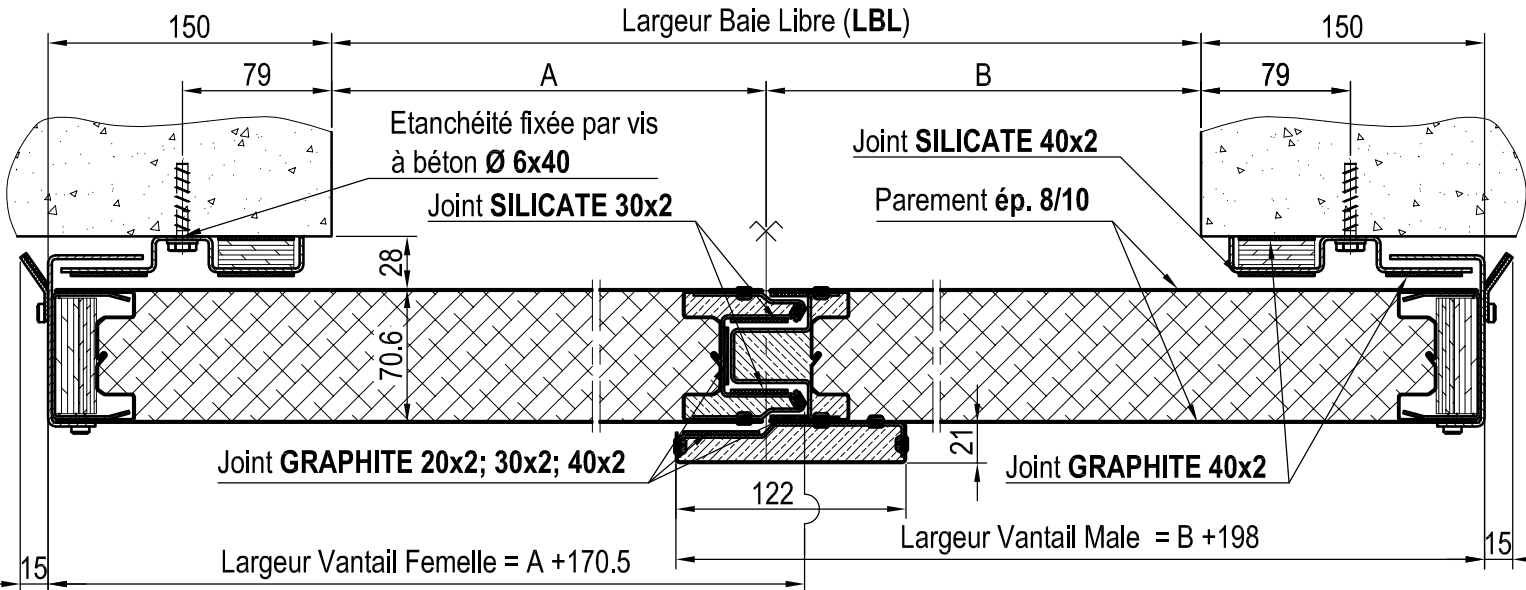
ENSEMBLE CONTREPOIDS
(à gauche ou à droite)



Coupe Horizontale

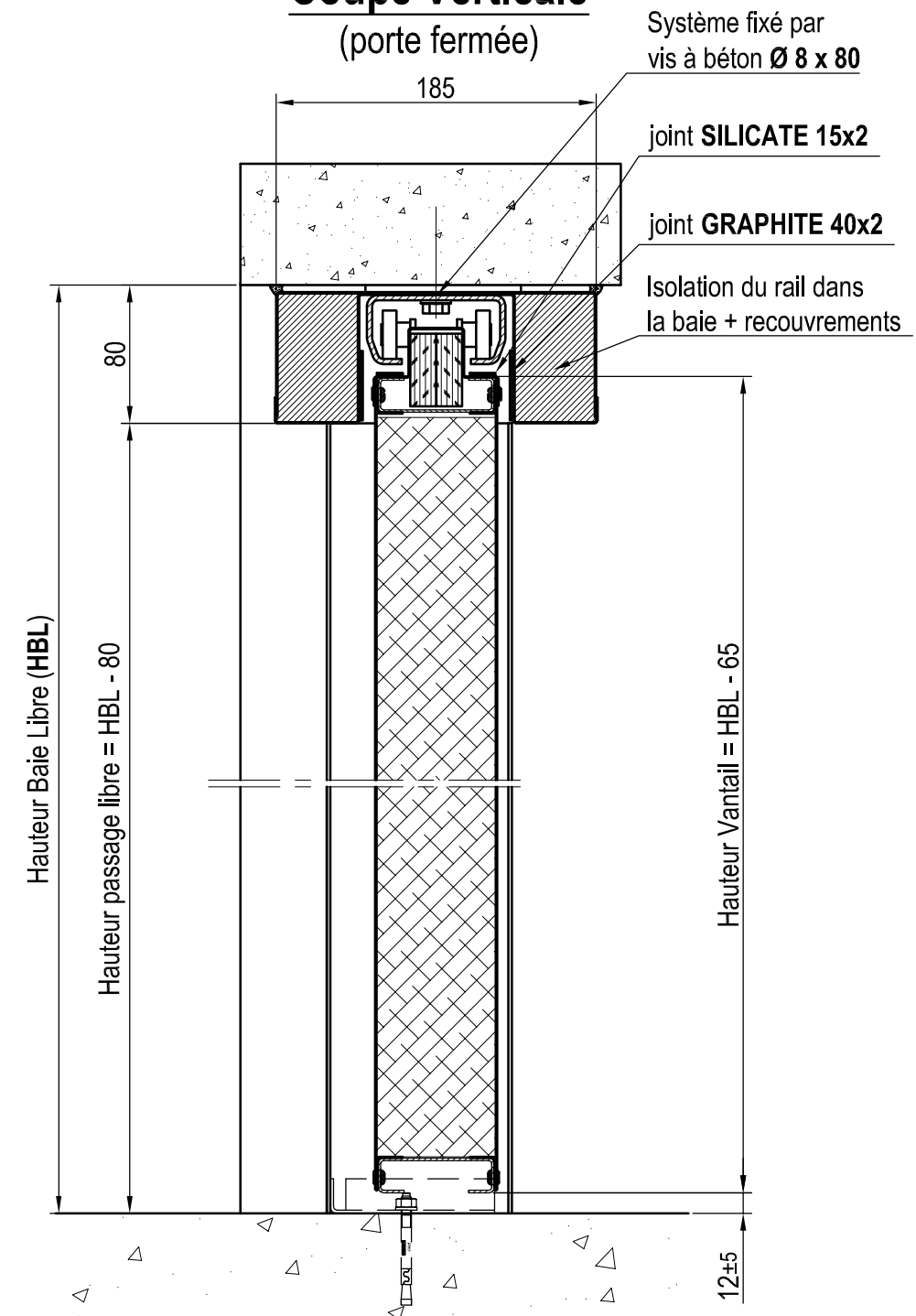
(LBL)

Coupe Horizontale (porte fermée)



Coupe Verticale

(porte fermée)



NOTA:
Poids = 41 kg/m²
Le sens de fermeture de la porte est donné par le vantail male.
*Pour les portes tierçées, la largeur d'un vantail ne doit pas dépasser 3263 mm

SENS DE FERMETURE		PV Feu : EFR-14-002865 -			
1V	Fermeture à Droite	BAIE LIBRE ADMISSIBLE AU PV			
	Fermeture à Gauche	LARGEUR		HAUTEUR	
2V	Fermeture à Rencontre	mini	maxi	mini	maxi
		860	6185*	665	4500

IND	Date	Modifié par	Vérifié par	Objet de la modification
-----	------	-------------	-------------	--------------------------

Ce document est la propriété de PORTAFEU ASSA ABLOY, en aucun cas il ne peut être communiqué et reproduit sans son autorisation

MATIERE ET TRAITEMENT:

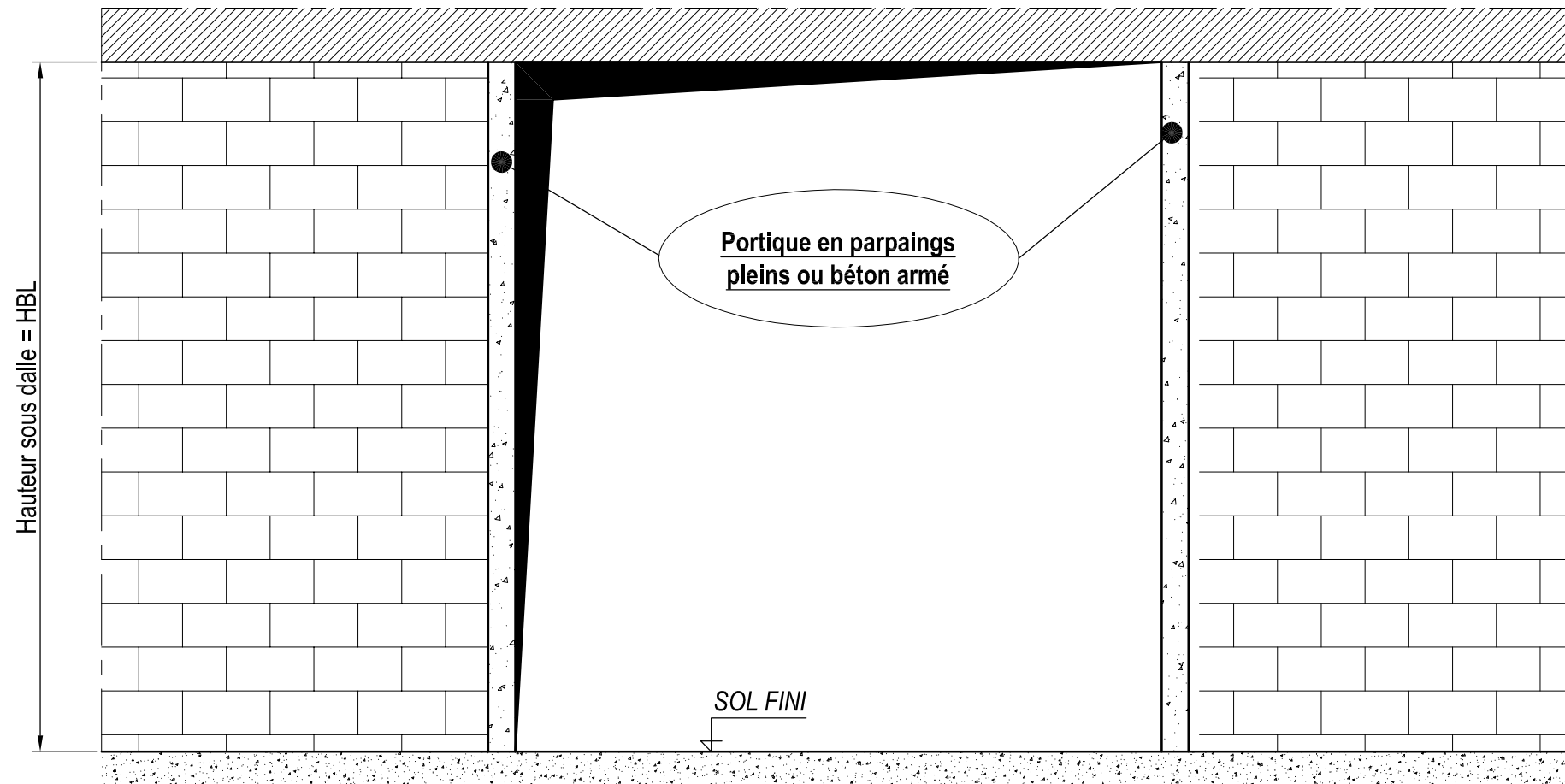
DESSINE PAR: A. FILALI	LE: 03/11/2016	VERIFIE PAR: D. BAUDOUIN	MASSE:
------------------------	----------------	--------------------------	--------

PORTE COULISSANTE 2 VANTAUX EIFEU + P2C120 SD - RAIL SOUS DALLE -			
AFFAIRE:			FICHIER:
FOLIO: 1/2			PLAN N°: PPR 129 IND: A

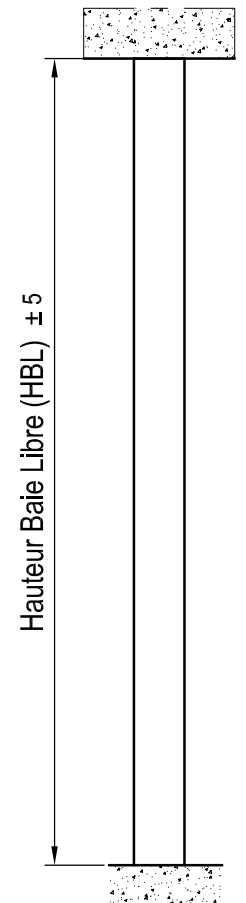
REPERE	BAIE LIBRE LBL x HBL	SENS	QTE.	ÉQUIPEMENTS
-	- X -	-	-	



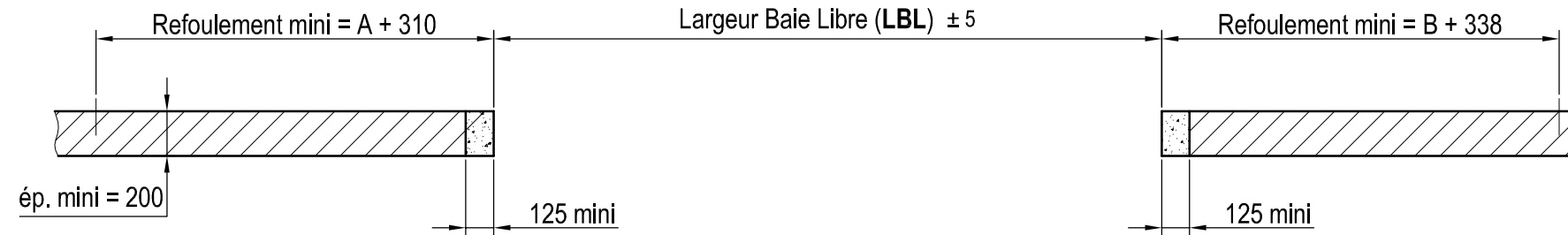
RÉSERVATION BÉTON



Coupe Verticale



Coupe Horizontale



Ce document est la propriété de PORTAFEU ASSA ABLOY, en aucun cas il ne peut être communiqué et reproduit sans son autorisation

MATIERE ET TRAITEMENT:

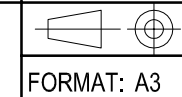
DESSINE PAR: A. FILALI

LE: 03/11/2016

VERIFIE PAR: D. BAUDOUIN

MASSE:

PORTE COULISSANTE 2 VANTAUX
EIFEU + P2C120 SD
- RAIL SOUS DALLE -



FORMAT: A3

ECH: 1:30

FOLIO: 2/2

portafeu
ASSA ABLOY

FICHER:

AFFAIRE:

PLAN N°: PPR 129

IND: A